

# 17<sup>e</sup> Festival de L'Avenir au Naturel

31 août - 1<sup>er</sup> sept. 2013



- Foire bio  
Entrée gratuite  
230 exposants
- Animations  
et ateliers
- Restauration  
et buvette bio
- Conférences

**Soirée d'ouverture**  
vendredi 30 août - 20h30  
avec Périco Légasse,  
Marc Dufumier  
et Michel Guglielmi



ORGANISÉ PAR



Espace Nature Isère  
38470 L'ALBENC  
04 76 36 50 10  
www.enisere.asso.fr

**isère**  
CONSEIL GÉNÉRAL

Rhône-Alpes  
Région

france  
**bleu**  
isère



# biocoop



**1<sup>er</sup> RÉSEAU DE MAGASINS BIO EN FRANCE**

**DES ENGAGEMENTS ET DES  
VALEURS, DU PRODUCTEUR  
AU CONSOMMATEUR.**

*330 magasins dans  
toute la France, au  
service des clients et des  
producteurs locaux.*



Sur le site **biocoop.fr** retrouvez l'actualité du réseau  
biocoop, des recettes et les infos produits

PREMIER RÉSEAU DE MAGASINS BIO EN FRANCE

[www.biocoop.fr](http://www.biocoop.fr)

# 17<sup>e</sup> Festival de l'Avenir au Naturel

Toute l'équipe d'ESPACE NATURE ISÈRE est très heureuse de vous présenter la 17<sup>e</sup> édition du Festival de l'Avenir au Naturel et espère vous accueillir nombreux pour déambuler au fil des stands, pour débattre au sein des conférences, pour mettre en pratique lors des ateliers ou bien encore pour vous divertir lors des animations musicales et ludiques pour petits et grands.

Bon festival !

## Sommaire

- A propos du festival **5**
- Soutenez le festival **9**
- Inauguration **10**
- Programme conférences **11**
- Listing exposants **16**
- Ateliers pratiques **25**
- Animations **28**
- Festival "Hors les murs" **32**
- Campagne de soutien **34**

## Localisation et plan

L'Albenc  
à 25 mn de Grenoble  
et 30 mn de Valence



L'avenir ne se prévoit pas, il se prépare.

Maurice BLONDEL, philosophe 1861-1949



# MAGASINS



près de chez vous

[www.biocoop.fr](http://www.biocoop.fr)

<b>BOURGOIN-JALLIEU</b>	<b>BIOCOOP BREG OSIO</b> 19 avenue Henri Barbusse - 38300	04 74 43 93 26
<b>GRENOBLE</b>	<b>BIOCOOP MALHERBE</b> 114 avenue Jean Perrot - 38100	04 76 15 15 20
<b>GRENOBLE</b>	<b>CASABIO</b> 32 rue Nicolas Chorier - 38000	04 76 48 01 28
<b>GRENOBLE</b>	<b>CASABIO</b> 214 cours de la Libération - Gal de Gaulle	04 76 23 98 60
<b>ST ÉGRÈVE</b>	<b>CASABIO</b> 22 avenue de l'Île Brune - Cap des H - 38120	04 38 75 04 90
<b>ST MARCELLIN</b>	<b>BIOCOOP ST-MARCELLIN</b> ZA La Gloriette - 38160	04 76 64 41 08
<b>VALENCE</b>	<b>BIOCOOP VICTOR HUGO</b> 333 avenue Victor Hugo - 26000	09 67 11 69 46
<b>VOIRON</b>	<b>BIOASIS</b> 39 boulevard de la République - 38500	04 76 05 26 34

Notre réseau de magasins Biocoop a pour objectif **le développement de l'agriculture biologique** dans un esprit **d'équité et de coopération**.

En partenariat avec les groupements de producteurs, nous créons des filières équitables fondées sur **le respect de critères sociaux et écologiques exigeants**.



**enerco p**  
ALCOOL



**Ensemble,**  
**pour commercer**  
**autrement**

# A propos du festival

Une manifestation ancrée et soutenue localement qui contribue au rayonnement du territoire Sud-Grésivaudan



## Qui sommes nous ?

Espace Nature Isère est l'association créatrice et organisatrice du festival

Depuis plus de 30 ans, ENI agit en faveur de la protection de l'environnement et de la nature.

Forte de plus de 130 adhérents et de 3 permanents, ENI développe, en plus du Festival, des actions d'éducation à l'environnement et de veille écologique tout au long de l'année.

ENI est membre de la FRAPNA Isère (Fédération Rhône-Alpes de Protection de la Nature) et de l'UDAI (Union de Défense des Associations de l'Isère).



## ● L'histoire

En 1996 après de nombreuses années de combats écologiques, Espace Nature Isère a souhaité donner une nouvelle impulsion concrète à son action. Sur une proposition originale de Jean-François Noblet, est née l'idée de créer une manifestation pour promouvoir concrètement le développement durable et l'éco-citoyenneté afin de préserver les intérêts des générations à venir.

## ● Nos objectifs

Conçu pour être un lieu de rencontres, d'échanges et de débats entre producteurs et consommateurs soucieux d'améliorer la qualité de vie et de sauvegarder l'environnement, les objectifs du festival sont nombreux :

- promouvoir des alternatives et produits écologiques reconnus et certifiés,
- contribuer au développement d'une société plus solidaire et plus humaine,
- susciter et encourager les initiatives visant à réconcilier l'homme avec son environnement,
- être un forum de sensibilisation à l'environnement spécialement à l'intention des enfants, les éco-citoyens de demain,
- démontrer que l'esprit de solidarité et la prise en compte quotidienne de l'environnement peuvent être créateurs d'emplois nouveaux, durables et porteurs d'avenir,
- donner une impulsion à des initiatives locales originales (marché bio de Tullins...).



Photo: ENI

## ● L'organisation

Un comité de pilotage, présidé par les co-présidents d'Espace Nature Isère, se réunit tous les mois pour valider les orientations du festival. L'équipe salariée est en charge de la mise en place effective du festival sous la responsabilité des commissions thématiques (finances, comité de sélection, conférences, ateliers animations...). Le comité de sélection est le garant de la foire bio qui accueillera 230 exposants cette année. Il veille particulièrement au respect des exigences environnementales mais également sociales.

## ● Nos partenaires

**L'équipe du festival tient particulièrement à remercier tous ses partenaires :**

Le Conseil général de l'Isère et le Conseil régional Rhône-Alpes pour leur fidèle soutien financier, la Communauté de communes Chambaran Vinay Vercors, les communes de L'Albenc, Tullins, Vinay, Notre Dame de l'Osier, Chantesse, le SMICTOM du Sud-Grésivaudan. L'association S Eau S Environnement de Tullins, la FRAPNA Isère, le magazine Les 4 saisons du Jardin Bio et les éditions Terre Vivante, la Maison de la Nature et de l'Environnement de l'Isère, France Bleu Isère, la librairie Le Marque Page, l'association AREMACS, l'association SERA, la MJC de L'Albenc, l'association philatélique de Tullins, l'association Bien Naitre et Grandir, l'association Le Pic Vert, les Écuries de Pierre Brune et l'imprimerie Créaprim. Les exposants, les conférenciers et tous les intervenants.

## ● Informations et inscriptions

Par téléphone : 04 76 36 50 10

Par internet : [festival@enisere.fr](mailto:festival@enisere.fr)

## ● Une entrée libre et gratuite

La majorité des activités et des conférences sont également en accès libre et sans réservation.

L'équipe du festival tient particulièrement à cette gratuité afin de favoriser l'accès à un public le plus large possible. Les activités payantes sont annoncées dans ce catalogue.

*Une fausse abondance marchande a détruit en nous la capacité de s'émerveiller devant les dons merveilleux de la nature.*

# terre vivante

L'éditeur 100% bio  
DEPUIS 33 ANS 100% pratique

Découvrez nos livres, notre magazine et nos stages sur notre stand

Cuisine saine & bien-être - Jardinage bio  
Habitat écologique

30 ans d'expérience



des guides pratiques



+ de 100 titres au catalogue



**Restons connectés !**

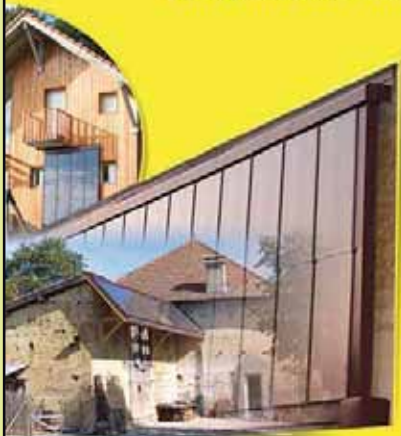
Retrouvez-nous sur Facebook

Recevez notre lettre d'info Les Echos Ecolos

Terre vivante - Domaine de Raud - 38710 Mens - 04 76 34 80 80 [www.terrevivante.org](http://www.terrevivante.org)

CHAUFFAGE - SANITAIRE - ZINGUERIE - DEPANNAGE

CHAUFFAGE SOLAIRE - ÉLECTRICITÉ SOLAIRE PHOTOVOLTAÏQUE  
BOIS GRANULÉS - BOIS DÉCHIQUETÉ - BÛCHES - GÉOTHERMIE



**SERPOLET  
BIDAUD**  
Energies renouvelables

437 Route du Printemps 38440 Ste ANNE sur GERVONDE

Tél : 04 74 58 34 28 - Fax : 04 74 58 34 92

accueil@sbidaud.fr



**Les horaires du Festival**  
Samedi 31 août : 10h-20h  
Dimanche 1<sup>er</sup> septembre : 9h-19h

## ● Les parkings

Le festival, en collaboration avec la mairie de L'Albenc, met à votre disposition des parkings gratuits. Nous vous demandons de les utiliser afin de ne pas occasionner de gênes de circulation ou de voisinage.

Nous vous remercions également de réserver le meilleur accueil aux bénévoles qui s'occupent de ces parkings.



Pour vous rendre la tâche plus agréable, les écuries de Pierre Brune proposent une calèche avec attelage, afin de vous déplacer ou de porter vos courses. Une manière de joindre l'utile à l'agréable.

Tarif calèche : 1 €/personne

Pour contacter Jean-Michel Olive sur le festival : 06 85 96 63 79

## ● Un accueil/espace info 04 76 36 50 10

Vous êtes égarés, ne trouvez pas la salle orchidée ? Vous voulez un renseignement ? Vous avez perdu quelque chose ou quelqu'un ? Direction l'accueil/espace info à l'entrée de la salle de conférences (salle polyvalente). L'équipe des bénévoles vous accueillera avec le sourire et répondra à toutes vos questions.

## ● Restauration, buvette et bar à vins

Espace Nature Isère vous propose :

- une buvette bio,
- un bar à vins qui vous permettra de découvrir une sélection de vins bio. Dégustation au verre pouvant être accompagnée d'une collation,
- une petite restauration (pâtes, frites...) pour se sustenter en famille à moindre coût.

Vous trouverez également sur le festival de nombreux stands de restauration.

## ● Pour ceux qui viennent de loin

Où se loger pendant le festival ? L'équipe du festival tient à disposition une liste des hébergements locaux pour tous les visiteurs qui souhaiteraient loger sur place.

Si vous souhaitez découvrir le Sud-Grésivaudan, le Vercors ou les Chambaran, vous pouvez vous rapprocher de l'Office de Tourisme du Pays de Vinay qui tiendra un stand lors du festival.

Office de tourisme du Pays de Vinay - 04 76 36 36 12  
otvinay@sud-gresivaudan.org - <http://paysdevinay.com/>

## ● Un éco-événement ...

Conscients de l'impact sur l'environnement d'une manifestation comme la nôtre, nous souhaitons le limiter au maximum avec :

### Une gestion exemplaire des déchets

Pour cela nous comptons en premier lieu sur la responsabilité des exposants et des visiteurs afin de limiter au maximum la production de déchets. La vaisselle présente sur le festival ne doit pas être jetable (sauf impératif d'hygiène) et la buvette gérée par Espace Nature Isère ne propose que des verres non jetables et ce depuis la création du festival en 1997 !

De plus, nous avons conclu un partenariat avec l'association AREMACS qui a pour objectif d'accompagner les organisateurs de manifestations dans la réalisation d'événements respectueux de l'environnement.

[www.aremacs.com](http://www.aremacs.com)



### Des toilettes sèches

Les toilettes sèches n'utilisent pas d'eau. Elles épargnent ainsi à nos eaux usées une lourde pollution, tout en créant une ressource pour le sol. Les matières stockées dans un contenant étanche sont stabilisées par l'ajout de sciures.

### Une communication responsable

Tous nos documents de communication, dont le catalogue que vous tenez en main, sont réalisés avec des encres végétales sur du papier 100 % recyclé. Notre imprimeur basé à Tullins (Créaprim) est labellisé Print'Environnement et Culture Papier, et porte une attention toute particulière à la protection de l'environnement.

### Une implication de tous !

Visiteurs et festivaliers, adoptez l'éco-attitude, en :

- adoptant le vélo ou le co-voiturage pour se rendre au festival [www.ecovoiturage.itinistere.fr](http://www.ecovoiturage.itinistere.fr)
- triant les déchets dans les poubelles prévues à cet effet
- ramenant les verres à la buvette du festival
- prévoyant paniers ou sacs pour vos achats
- s'abstenant de fumer sur le festival
- utilisant les toilettes sèches

## ● Un espace petite enfance

L'association Bien Naitre et Grandir vous propose dans la salle orchidée :

- des ateliers de communication parents /enfants,
- des ateliers de portage,
- un lieu de discussion et d'échange,
- un accueil pour vous détendre,
- un coin confortable pour l'allaitement,
- une table pour le change,
- un coin jouets.

L'association BNG œuvre dans le domaine de la naissance, de la santé et de la parentalité. [www.bien-naitre-et-grandir.fr](http://www.bien-naitre-et-grandir.fr)



*Sachons trouver, pour nous-mêmes, et pour les autres,  
l'énergie de nous en sortir !*



# La Vie Claire

La bio est dans ma nature

**POUR VIVRE BIO  
AU QUOTIDIEN**

**SPÉCIALISTE DE LA BIO  
DEPUIS 65 ANS  
AVEC LA MARQUE LA VIE CLAIRE**

- Alimentation bio
- Fruits et légumes bio · Pains bio
- Bien-être et beauté
- Produits sans gluten
- Compléments alimentaires
- Produits d'entretien écologiques

## LA VIE CLAIRE, VOTRE MAGASIN BIO DE PROXIMITÉ

### GRENOBLE

38, cours Berriat  
04 76 47 18 58

### VOIRON

ZI des Blanchisseries  
6, rue Leprince Ringuet  
04 76 37 57 66

### ROMANS SUR ISÈRE

6, av de  
Allobroges  
04 75 47 81 51

### MEYLAN

21, av Grésivaudan  
04 76 54 0908

### VOIRON

5, rue Dode  
04 76 66 11 60

[lavieclaire.com](http://lavieclaire.com)





# Vous appréciez le festival ? vous pouvez nous aider

## Pourquoi ?

- Parce que l'investissement en temps et en énergie que nécessite l'organisation du festival est chaque année plus important.
- Parce que depuis plusieurs années les charges fixes et incompressibles sont en hausse conséquente (prestations, gardiennage, secourisme, location matériel, communication...). Il est donc de plus en plus difficile d'équilibrer le budget.

## Comment ?

Plusieurs possibilités s'offrent à vous :

- en adhérant à l'association **Espace Nature Isère** (bulletin d'adhésion ci-dessous).
- en devenant bénévole pour nous aider à la préparation de la manifestation.
- en nous aidant dans notre recherche de sponsors ou de mécènes. Vous connaissez des partenaires potentiels (associations, fondations, entreprises...) ? Que ce soit financièrement, matériellement ou pour la communication, cela nous intéresse !
- en se restaurant à l'espace buvette et au bar à vins tenus par Espace Nature Isère.
- en faisant connaître le festival autour de vous et en diffusant les documents promotionnels (téléchargeables sur notre site : [www.enisere.asso.fr](http://www.enisere.asso.fr)).
- en nous faisant part de toutes vos propositions d'amélioration.



## Retrouvez chaque semaine Espace Nature Isère sur RCF Isère

dans le magazine de nature et d'environnement

## "L'avenir au naturel"

une réalisation de Sébastien Goguet

### ● En direct

sur 103,7 FM (secteur Grenoble)  
ou 106,8 (secteur La Côte Saint-André)  
le lundi matin de 11h30 à 12h  
(rediffusion le vendredi à 18h30)

### ● En podcast

sur le site  
[www.rcf.fr/radio/RCF38](http://www.rcf.fr/radio/RCF38)



## Je souhaite adhérer à Espace Nature Isère

Nom .....

Prénom .....

Adresse .....

Tél. ....

Email .....

Pour cela, je règle une cotisation annuelle (valable pour l'année 2014)  
d'un montant de 15 euros pour une personne, 23 euros pour  
un couple, 25 euros pour une famille, et 30 euros pour une  
adhésion de soutien

par :  Chèque (ordre : Espace Nature Isère)  Espèces

Fait le .....

Signature

**Pour agir ensemble avec efficacité**

Pour tout renseignement

**04 76 36 50 10**

*La libération des paysans ne saurait être que l'oeuvre des paysans eux-mêmes.*

Jean Ziegler

Inauguration

## Inauguration officielle

samedi 31 août  
à 12 heures

par des représentants  
du Conseil général de l'Isère,  
du Conseil régional Rhône-Alpes,  
de la Communauté de communes  
Chambaran Vinay Vercors,  
du SMICTOM Sud-Grésivaudan...

*Fou de jardin...  
mais pas de produits  
chimiques !*



Venez découvrir  
notre magazine  
sur le stand  
**TERRE VIVANTE**

Basse-cour  
familiale



Cette inauguration verra l'aboutissement de l'opération initiée par Espace Nature Isère avec le soutien du SMICTOM Sud-Grésivaudan et du magazine les 4 saisons du jardin bio.

## "Poules recherchent familles d'accueil en Sud-Grésivaudan"

**Un petit poulailler familial à la maison c'est une idée simple, conviviale, pragmatique et peu contraignante.**

**Adopter des poules pour :**

- Transformer vos déchets alimentaires en œufs frais : 2 poules peuvent en effet consommer jusqu'à 300 kg de déchets alimentaires par an tout en produisant dans le même temps plus de 300 œufs.
- Limiter les limaces, vers, escargots et autres chenilles dans le jardin d'agrément et le potager.
- Produire un engrais maison, riche en azote qui, mélangé avec de la paille, fera un excellent amendement.
- Le plaisir tout simplement ! Les enfants apprécient particulièrement la compagnie des poules.

**C'est pourquoi l'association ENI a proposé à 5 foyers "témoins" sur le territoire du Sud-Grésivaudan d'accueillir un duo de poules pour constituer une petite basse-cour.**



**L'association fournira gratuitement aux familles choisies :**

- 2 poules pondeuses
- 1 poulailler en bois réalisé localement par l'ESAT "Les ateliers du Plantau", spécialement pour l'occasion
- 1 mangeoire et 1 abreuvoir
- 1 sac de grains (pour compléter l'alimentation)
- Le livre *J'élèverais bien des poules !* de Michel Audureau paru aux éditions Terre Vivante.

**Espace Nature Isère tient particulièrement à remercier Jacques Rimbault de la ferme de Valensole et Evelynne Tézier de l'association Quantia (association de sauvegarde de la poule Grise du Vercors) pour leurs conseils avisés.**



*Moi, quand je sème un grain ancien, je sème pour le futur...*

Giuseppe Li Rosi, agriculteur italien - Les Liberterres, série documentaire

# Conférences

## Salle polyvalente



Entrée  
gratuite  
(sauf indication  
contraire)

Les conférences seront animées par des bénévoles d'Espace Nature Isère, par Marie Arnould rédactrice en chef des 4 saisons du jardin bio et Jean-François Noblet, secrétaire général de l'association Le Pic Vert.

→ **Vendredi 30 août**

## Grande soirée d'ouverture

### ■ 20h30 Du champ à l'assiette : quelle agriculture pour quelle alimentation ?

Le modèle agro-industriel dominant montre aujourd'hui avec clarté ses limites : grande consommation d'intrants et d'énergie, pression sur les ressources en eau, désertification, scandales alimentaires à répétition...

Il est donc temps de changer de cap... à condition de savoir où aller ! Le défi à relever est de taille : trouver un modèle agricole alternatif capable de nourrir 7, et bientôt 9 milliards, de personnes tout en préservant mieux l'environnement, en proposant une nourriture saine et un travail rémunérateur pour les paysans. Avec :

**Périco LEGASSE**, journaliste et critique gastronomique. Rédacteur en chef à Marianne, rubrique Art de vivre. Il dénonce sans relâche les dérives d'une agriculture intensive soumise à la pression des lobbies industriels et de la grande distribution. Dans son dernier ouvrage *Le dictionnaire impertinent de la gastronomie* paru aux éditions François Bourin, il livre sa vision engagée de notre patrimoine alimentaire.

**Marc DUFUMIER**, ingénieur agronome, professeur émérite en agriculture comparée et développement agricole à l'AgroParistech. Expert auprès de la FAO et de la Banque mondiale, il est régulièrement sollicité par les gouvernements étrangers confrontés à des crises alimentaires ou agricoles. Son dernier ouvrage est paru chez Nils éditions, *Famine au Sud, malbouffé au Nord, comment le bio peut nous sauver*.

**Michel GUGLIELMI**, agroéconomiste, enseignant à l'ISARA de Lyon, école d'ingénieurs de référence dans le Grand Sud-Est, dans les domaines de l'agriculture, l'alimentation, le développement rural et l'environnement ; il en fut le directeur de 2000 à 2010. Il est co-auteur du livre, *Le bio : qu'y a-t-il (vraiment) dans votre assiette ?* aux éditions Le Cavalier Bleu.

Entrée : 4 euros pour les plus de 15 ans.



→ **Samedi 31 août**

## "La matinale jardin de Terre Vivante"

### ■ 10h00 Je sème des engrais verts, pour un potager sain et productif



Par **Pascal ASPE** chef jardinier au centre Terre Vivante, auteur du livre *Je sème des engrais verts* aux éditions Terre Vivante.

Les engrais verts sont les meilleurs alliés du jardinier. Ils améliorent, nourrissent et protègent naturellement et sans effort la terre du jardin. Cependant beaucoup de jardiniers hésitent encore à les utiliser. Pourtant, grâce à leurs robustes racines, ces plantes (phacélie, moutarde, seigle...) décompactent et ameublissent le sol, fabriquent de la matière organique en quantité qui nourrira le sol une fois coupée et réincorporée, protègent du tassement, de l'érosion, de la déminéralisation, concurrencent les herbes indésirables... Pascal Aspe proposera un mode d'emploi clair et simple des engrais verts et vous apportera tous les conseils pour faire un choix judicieux.

### ■ 11h00 J'élèverais bien des poules !

Profitez chaque jour dans son jardin de la présence familière et amusante de quelques poules, récolter leurs œufs et les déguster en famille... autant de plaisirs simples et quotidiens qui nous reconnectent avec la nature. Nous sommes ainsi nombreux à rêver d'avoir quelques poules pondeuses ou d'élever ces volailles pour leur chair.



Mais comment concevoir le poulailler, choisir ses poules, les nourrir, se prémunir contre les prédateurs, respecter des règles d'hygiène simples et utiliser les traitements naturels préventifs ?

**Michel AUDUREAU**, auteur du livre *J'élèverais bien des poules* aux éditions Terre Vivante vous donnera toutes les clés pour réussir votre élevage. Il élève des poules depuis près de 20 ans et anime le forum "poules au poulailler" sur le site internet de Terre Vivante.

**Evelyne TEZIER**, Présidente de l'association Quantia à l'origine du sauvetage de la poule grise du Vercors, variété probablement introduite dans le massif du Vercors par des travailleurs italiens au début du XX<sup>ème</sup> siècle, elle avait fini par disparaître.

### Un jardin naturel et un poulailler vous ouvrent leurs portes...



Retrouvez Pascal ASPE et Michel AUDUREAU qui vous feront partager leur passion et leur savoir-faire lors d'une visite guidée et commentée d'un potager et d'un poulailler familial. Voir page 28.

*L'agriculture est (...) à la source de tout ce qui remplit nos assiettes, pour le meilleur et pour le pire. Si l'on veut que nos aliments aient du goût tout en respectant la nature, il est urgent d'en prendre conscience.*





# L'Eau Vive



MON SECRET POUR VOUS ?

DU **BIO**, DES **PROMOS**, DES **CONSEILS...**

...ET PLUS ENCORE !



[www.eau-vive.com](http://www.eau-vive.com)

**à Grenoble** : 6 cours Lafontaine  
(face au Lycée Champollion)  
et 4 place aux Herbes

**à Brié et Angonnes** : Route Napoléon

**à Meylan** : 3 allée des Centaurées  
(derrière Carrefour)

**à Echirolles** : Centre commercial Viallex  
(parking Carrefour)

Alimentation bio, Fruits et légumes, Pains bio, Vrac, Produits locaux,  
Cosmétiques bio et naturels, Compléments alimentaires...

→ Samedi 31 août

■ 13h30 "Si les océans meurent, nous mourrons"  
Paul Watson



Fondée en 1977 par Paul Watson, Sea Shepherd Conservation Society est l'une des organisations de défense des océans les plus combattives au monde. Estimant que les pétitions et les banderoles ne suffiront pas à sauver l'océan, Sea Shepherd considère ses interventions, souvent énergiques, comme un devoir d'ingérence pour lutter contre l'exploitation illégale de la faune marine. Sea Shepherd mène ainsi régulièrement des campagnes contre la chasse baleinière, contre les massacres de globicéphales aux Iles Féroé et contre la pêche aux requins ou au thon rouge.

Par **LAMYA ESSEMLALI** cofondatrice et actuelle Présidente de Sea Shepherd France. Elle a participé à de nombreuses campagnes en mer aux côtés du capitaine Paul Watson. Elle est l'auteur du livre *Paul Watson – entretien avec un pirate* aux éditions Glénat.

Le festival a décidé de soutenir le manifeste citoyen du comité de soutien au capitaine Paul Watson, pour que la France ou un pays de l'Union européenne l'accueille comme 1<sup>er</sup> réfugié politique écologiste. Voir page 34.

■ 15h00 Abeilles et culture de la noix : comment cohabiter ?

La niculture (culture de la noix) en Rhône-Alpes, et particulièrement dans la vallée de l'Isère, est une activité agricole de première importance : près de 10 000 ha de culture et plus de 2 000 producteurs. Elle doit faire face depuis 6 ans à l'arrivée d'un organisme ravageur, la mouche du brou, qui peut potentiellement occasionner d'importantes pertes de récoltes. Reconnue comme insecte de quarantaine par l'union européenne, la lutte contre la mouche du brou est rendue obli-



gatoire avec l'utilisation de pesticides.

De nombreux citoyens s'inquiètent des conséquences sanitaires et environnementales de l'utilisation de tels produits à grande échelle, d'autant que le dynamisme de la filière nucicole tend à créer, sur certains secteurs où les nouvelles plantations sont nombreuses, une quasi monoculture. **La situation semble notamment particulièrement préoccupante vis à vis des colonies d'abeilles.** La Frapna Isère propose de faire le point sur la situation.

Avec :

**François MENU**, Président de la FRAPNA Isère

**Frédéric CHASSON**, Président du Syndicat Apicole Dauphinois

**Jean-Claude DARLET**, Président de la chambre d'agriculture de l'Isère (sous réserve)

**Jean-Luc REVOL**, Co-président de la SENURA, Station Expérimentation Nucicole en Rhône-Alpes

**Mickaël SABATIER**, du SAPRA, Syndicat des Apiculteurs Professionnels de Rhône-Alpes

**Ghislain BOUVET**, Conseiller production noix à la chambre d'agriculture de l'Isère

■ 17h00 Les Libertesres

Série-documentaire - Réalisation de **Jean-Christophe LAMY** et **Paul-Jean VRANKEN**

Engagés, pacifiques, courageux... Ils refusent de séparer l'homme de leur environnement, ce sont les Libertesres, les rebelles des agricultures du monde. Portraits sensibles et personnels de paysans engagés dans une agriculture durable. Sans nostalgie pour un paradis perdu, ils pratiquent une forme d'agriculture "moderne" issue d'une connaissance approfondie et innovante de l'agro-écologie et de ses mécanismes. Cultivateurs, mais aussi cultivés, ils sont porteurs d'espoir pour les générations à venir.

● Episode 1 - *La Clé volée de la Cité du Grain* - 27 min

Giuseppe Li Rosi est un agriculteur italien. Il cultive 220 hectares de blé, dont la moitié en agriculture biologique. Mais il n'est pas heureux : les semences achetées aux multinationales sont issues d'une variété de blé modifiée génétiquement en 1974. Toutes les variétés de blé en Europe ont été fabriquées à partir de ce blé hybride. Dans son village, tout le monde le prend pour un "fou". Mais rien ne l'arrête dans ses convictions. Il cultive en biologique une vingtaine d'hectares de variétés siciliennes anciennes, longtemps interdites à la vente.

● Episode 2 - *Vache de guerre !* - 44 min

André Grevisse est agriculteur et éleveur en Belgique. Son histoire est celle d'un rebelle, un paysan qui mène depuis 1997 une guerre ouverte contre une agriculture conventionnelle, avec son usage intensif de pesticides et d'engrais chimiques. Tombeur de la race bovine Blanc-Bleu Belge, il élève aujourd'hui des Aberdeen Angus après avoir converti sa ferme en agriculture biologique. Et pour rien au monde, il ne ferait affaire avec les grandes surfaces.

■ 18h30 Pour un renouveau de la phytothérapie et du métier d'herboriste ?

Table-ronde

Dans un contexte de méfiance de la population vis-à-vis du médicament conventionnel et des institutions sanitaires, de frustrations liées à des soins médicaux hypertecniques qui morcellent l'individu, la population se tourne de plus en plus vers les médecines alternatives et complémentaires. Or leur pharmacopée est largement constituée de plantes médicinales et de leurs produits dérivés.

Qu'en est-il de la qualité de ces remèdes, de leur statut, de la formation et des compétences des thérapeutes, de l'efficacité des traitements et des pratiques du marché en la matière ?

Cette table ronde permettra d'éclaircir nombre de questions complexes : statut juridique des phytoremèdes et des compléments alimentaires après l'émoi considérable suscité par la directive 2004-24 de l'Union européenne, réhabilitation du diplôme d'herboriste, mode de validation de l'efficacité des traitements de phytothérapie, diversité des enseignements et des pratiques qui en résultent...

Avec :

**Jean-Luc FICHET**, sénateur, auteur du projet de loi pour réhabiliter la profession d'herboriste (sous réserve)

**Isabelle ROBARD**, avocate, spécialiste du droit pharmaceutique et médical

**Aline MERCAN**, médecin anthropologue

**Thierry THEVENIN**, producteur, secrétaire du syndicat des SIMPLES

**Florence SOUARD**, pharmacologue, Faculté de pharmacie de Grenoble

*Le bio n'est pas destiné à rester une alimentation pour privilégiés :  
c'est une opportunité pour le Nord et la voie la plus sûre  
pour que le Sud puisse mettre fin à la faim.*



## Grande soirée du Festival

→ Samedi 31 août (suite)

### ■ 20h30 Santé environnementale : état des lieux

Nous vivons dans un monde où la chimie de synthèse est omniprésente : dans nos aliments, nos vêtements, nos maisons... Il serait naïf de croire que les effets de ces produits sur notre santé sont suffisamment évalués. Comment mieux se protéger ?

Il est heureusement possible individuellement et collectivement de passer à l'action.

Quels sont les produits à éviter absolument, par quoi les remplacer ? Quels aliments, quels produits d'entretien, quels cosmétiques... faut-il privilégier ?

Le bio est-il meilleur pour la santé ? Qu'en est-il vraiment de l'intérêt nutritionnel, sanitaire et environnemental de la production et de la consommation d'aliments issus de l'agriculture biologique ?

Avec :

**Denis LAIRON**, Biochimiste et expert en nutrition humaine, Directeur de recherche émérite à l'INSERM, co-auteur du livre *Manger bio, c'est mieux !* aux éditions Terre Vivante. Il est l'un des rares scientifiques à s'être intéressé de près à la qualité des produits de l'agriculture



biologique. Il a coordonné le rapport de l'AFSSA (2003) sur ce sujet et participe au projet d'étude des consommateurs bio (Bio-Nutrinet).

**Laurent CHEVALLIER**, médecin nutritionniste, chef de l'unité de médecine environnementale de la clinique Clémentville à Montpellier. Responsable de la commission alimentation du Réseau Environnement Santé. Auteur de nombreux livres à succès, son

dernier ouvrage s'intitule *Le livre anti-toxique : le guide complet pour en finir avec les poisons* aux Editions Fayard.

Cette conférence est proposée en partenariat avec le magazine *les 4 Saisons du Jardin bio* et l'association *SERA, Santé Environnement Rhône-Alpes*

Entrée : 4 euros pour les plus de 15 ans.



→ Dimanche 1<sup>er</sup> septembre

### Matinale changements climatiques : "De l'Arctique à l'Isère, la situation en 2013"

animée par **Gaël DERIVE**, expert des questions climatiques, conférencier national, témoin à l'échelle de la planète, réalisateur de 2 films sur la question du dérèglement climatique.  
[www.gaelderive.fr](http://www.gaelderive.fr)

### ■ 9h00 Projection du film "Une planète. Une Civilisation."



La rencontre de 6 hommes et femmes au sein des 6 principaux climats de la planète. Un nouveau regard, plus humain et plus concret, sur le problème du dérèglement climatique. Un film à hauteur d'homme réalisé par Gaël Derive. en partenariat avec OXFAM et OMM (Organisation Météorologique Mondiale de l'ONU).

Ce documentaire mêle témoignages sur le terrain et expertise scientifique, notamment à propos de l'impact du changement climatique sur les besoins fondamentaux des hommes.

L'enjeu est aujourd'hui gigantesque : assurer la sécurité alimentaire de tous, tout en préservant le climat et les écosystèmes. Sachant que nous serons 2 milliards d'humains supplémentaires d'ici 40 ans, au sein de conditions climatiques qui se modifient rapidement. Chaque rencontre sonne comme un témoignage unique, apportant des bouts de réponse précieux : qu'est ce que le climat ? Quel lien existe-t-il véritablement entre les hommes et le climat ? Quel changement attend notre civilisation dans le cadre du dérèglement climatique global qui s'installe aujourd'hui rapidement ?

Quelle civilisation souhaitons-nous ?

### ■ 10h30 L'eau une chance pour la paix ?

Alors que le changement climatique n'est encore qu'une vague notion pour de nombreux Français et Européens, quatre grenoblois décident de filmer la réalité de ce phénomène au Proche-Orient. A l'été 2013 durant 1 mois et demi, ils sont partis filmer, en vélo, la pénurie d'eau dans une région (Jordanie, Israël et Palestine) du globe qui en ressent déjà àprement les conséquences. Leur objectif est de créer un film-documentaire ainsi qu'un webdocumentaire, outils de sensibilisation efficaces, pour que notre société prenne conscience que la pénurie d'eau se vit et sévit à notre époque, et que celle-ci va amplement s'aggraver compte tenu des effets du changement climatique.

Tout juste revenu du Proche-Orient, l'équipe du projet constituée de 3 étudiants de l'Institut d'Etudes Politiques de Grenoble et de **Henri TIDY**, coordinateur, présentera, les toutes premières images du film.

*On ne peut tolérer (...) que soient diagnostiqués mille nouveaux cas de cancers chaque depuis quelques dizaines d'années. Or où chercher les causes de ce surcroît*





### ■ 11h15 Présentation du Plan Climat Energie Départemental

La lutte contre le changement climatique et la crise énergétique constituent des enjeux majeurs pour le 21<sup>ème</sup> siècle. Dès 2009, le Conseil général de l'Isère a pris une part active dans la lutte contre ces 2 phénomènes en élaborant notamment un Plan Climat Energie Départemental, aux objectifs ambitieux. En février 2012, le Conseil général a adopté les orientations de son Plan Climat pour contribuer à faire reculer la précarité énergétique et anticiper les effets à venir du changement climatique. par **Serge REVEL**, Vice-président du Conseil général de l'Isère en charge de l'environnement.

### ■ 13h00 Séance cinéma famille, projection de LE LORAX

un film d'animation américain de **Chris Renaud** et **Kyle Balda**. Pour conquérir le cœur de sa jolie voisine, Ted va s'échapper de



Thneedville, un monde totalement artificiel où toute végétation a définitivement disparu, pour partir en quête d'un arbre vivant. Ted va rencontrer le Gash-pilleur, un vieil ermite aigri reclus dans sa cabane au milieu de nulle part, et découvrir la légende du Lorax, cette créature aussi renfrognée que craquante qui vit dans la magnifique vallée de Truffala et lutte avec ardeur pour la protection de la nature. Avec l'aide de sa grand-mère, Mamie Norma, et ses sbires pour rapporter la dernière

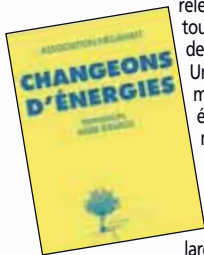
graine d'arbre vivant au monde. Sans le savoir, le jeune garçon va transformer le destin de Thneedville.

### ■ 14h30 Le tournant énergétique, c'est maintenant ?

Après le débat national sur la transition énergétique dont la restitution est programmée fin septembre et dans l'attente d'une loi de programmation énergétique prévue pour 2014, le défi à relever semble immense : l'énergie, nécessaire à

tous les domaines de la vie quotidienne, devient de plus en plus chère, rare et polluante.

Un nouveau modèle de production et de consommation doit donc émerger moins dépendant des énergies fossiles alors même que, paradoxalement, celles-ci semblent connaître une certaine "renaissance" notamment avec le gaz de schiste. Pour autant de plus en plus de voix affirment qu'un nouveau système énergétique est possible, en rupture avec les filières aujourd'hui largement majoritaires que sont le pétrole, le gaz, le charbon et le nucléaire.



Avec :

**Alain CHABROLLE**, Vice-président du Conseil régional en charge de l'environnement et de la santé

**Thomas PORCHER**, professeur en marché des matières premières et chargé de cours en économie internationale à l'Université Paris Descartes. Auteur du livre *Le mirage du gaz de schiste*.

**Thomas LETZ**, docteur-ingénieur en énergétique, membre de la compagnie des Négawatts. L'association Négawatt a publié 2 ouvrages de référence *Manifeste Négawatt* et *Changeons d'énergies : transition, mode d'emploi*.



### ■ 16h30 Le capitalisme a-t-il un avenir ?

**Pourquoi et comment refonder une économie au service de l'humanité ?**

La crise économique et financière qui a débuté en 2008 et perdure depuis lors a sérieusement ébranlé les fondations du système capitaliste. Pour autant, son existence même est-elle mise en cause ? Sommes-nous dans une impasse ? Quid de la crise écologique et sociale ?

*There is no alternative* semble être le leitmotiv le plus souvent entendu. Pendant ce temps, la situation environnementale se dégrade, la précarité et la pauvreté s'accroissent chaque jour un peu plus. Pourtant si aucune solution "formatée" ne semble véritablement émerger, la prise de conscience citoyenne va en grandissant. Que peut-il en sortir ?



Par **Paul JORION**, anthropologue, sociologue. Ancien trader, il porte un regard iconoclaste et sans complaisance sur l'économie, il fut l'un des rares à anticiper, dès 2004, ce qui allait devenir la crise des subprimes. Auteur de nombreux ouvrages dont *Le capitalisme à l'agonie* et *Misère de la pensée économique* aux éditions Fayard. Il anime un blog très suivi : [www.pauljorion.com](http://www.pauljorion.com)

Certaines conférences seront disponibles sur CD audio (8 euros par conférence pour frais de participation, frais de port compris), bon de commande à retirer à l'accueil du Festival ou à télécharger sur [www.enisere.asso.fr](http://www.enisere.asso.fr)

**La librairie Le Marque Page de Saint-Marcellin et les éditions Terre Vivante assureront les séances de dédicaces.**

# Foire Bio

230 exposants - Entrée libre

Samedi 31 août : 10h - 20h - Dimanche 1<sup>er</sup> septembre : 9h - 19h

Liste  
des  
exposants

## Alimentation / Boissons

### ■ ALSACE - VINS HUMBRECHT

Domaine Paul Humbrecht  
6 place Notre Dame - 68250 PFAFFENHEIM  
Tél. 03 89 49 62 97 - Fax 03 89 49 77 94  
domaine.humbrecht@gmail.com - www.vins-humbrecht.fr  
*La passion de leur métier alliée à leur réflexion face à la nature induit la qualité de leurs vins pour votre satisfaction et votre bien-être.*

### ■ ANANDA ET CIE

Laurence DUFFY  
8, rue Jubin - 69100 VILLEURBANNE - Tél./Fax 04 78 68 09 44  
info@anandaetcie.org - www.anandaetcie.org  
*Transformation de la graine de chanvre (chênevis). Production d'huile, farine et condiments chanvres.*

### ■ MARAYSSE BY ARNOUX Christian

Chemin de la Villette - 05700 L'EPINE  
Tél. 06 82 07 21 01 - christian.arnoux05@orange.fr  
*Producteur de céréales (blé, seigle, petit épeautre) possédant son propre moulin à farine.*

NOUVEAU

### ■ AU LYS DE RÉJANE

Brigitte LAGO - 2 Impasse des Merisiers - 38080 L'ISLE D'ABEAU  
Tél. 06 87 15 21 30 - Fax 04 74 18 50 57  
contact@aulystraiteurexotiquebio.com - www.aulystraiteurexotiquebio.com  
*Soucieux de participer à la diversité alimentaire, propose une cuisine afro-antillaise exotique et colorée à partir de produits frais, bio et locaux*

### ■ BIERES DU TEMPS

Robert EYMARD  
85 Allée des Acacias - 38260 CHAMPIER - Tél. 04 74 79 52 56  
contact@lesbieresdutemps.com - www.lesbieresdutemps.com  
*Fabrique artisanale de bières biologiques. Vente sur site auprès de cavistes, épicerie fines et magasins spécialisés biologiques.*

### ■ BIO & TERROIR

Henri PETRONE - 14, rue Jean Moulin 38640 CLAIX  
Tél. 06 73 38 31 02 - bio-terroir-henri@hotmail.fr  
*Représentation de la bio dans tous les commerces petits ou grands, restaurants collectifs ou particuliers et en paniers solidaires avec la maison des habitants.*

### ■ BIO'VRAC

Laëtitia JAVON-ROBELLET  
10 Route de Lente - 26190 ST JEAN EN ROYANS  
Tél. 06 83 27 17 14 - biovrac@gmail.com  
*Épicerie bio ambulante, vente en vrac sur les marchés de Valence, St Jean en Royans, St Egrève, Voreppe, Tullins. Possibilité de livraison à domicile.*

### ■ BIOTIFUL

Joël FAURIEL - Les Fières - 26270 LORIOL  
Tél. 04 75 61 64 58 - www.facebook.com/lafermebiotiful  
*Fait le maximum pour produire le meilleur que la nature peut offrir. A déguster : une grande variété de pommes et pour les plus courageux, l'ail et l'oignon !*

### ■ BRASSERIE DU CHARDON

Denis DUMAND  
Eco-centre - 441 rue Charles de Gaulle - 38920 CROLLES  
Tél. 04 76 40 47 75 - contact@brasserie-du-chardon.com  
www.brasserie-du-chardon.com  
*Fabrication et vente de bières artisanales biologiques, ni filtrées, ni pasteurisées et refermentées en bouteilles.*

### ■ BUCHER LIONEL

Ferme de Grignon - 26560 MONTFROC  
Tél. 04 92 62 01 08 - crynel@hotmail.fr  
*Polyculture, maraîchage plein champ : ails, oignons, pommes de terre, potimarrons, céréales, petit épeautre, lentilles, pois chiches... huile essentielle de lavande.*

### ■ CAFÉ DE ST ROMAN

Hervé CASSAR - Beauvoir - 38580 LA CHAPPELLE DU BARD  
Tél. 06 74 67 24 89 - herve.cassar2@gmail.com  
*Restauration biologique soignée mention Nature et Progrès. Toutes leurs transformations sont "maison".*

### ■ CARDAMOME

M. FRAZIER - 38 place du Maréchal Leclerc - 09500 MIREPOIX  
Tél. 05 34 01 14 84 - somenfrazier@live.fr  
*Restauration végétarienne biologique indienne.*

### ■ CARESSE ET CALINE

La ferme des Délices de Belledonne  
Anne-Sophie COSSON - Le Merger - 38420 REVEL  
Tél. 04 76 51 87 72 - anne-sophie.cosson@hotmail.fr  
*Glaces fabriquées à la ferme avec le bon lait de leurs 2 vaches mais aussi avec les bons fruits du verger. Un vrai produit fermier pour se faire plaisir et du bien.*

### ■ LA CAVE DU CLOS

Lionel PEZEIRE - 128 impasse du clos des Vergers - 38960 SAINT-AUPRE  
Tél. 06 10 73 02 92 - lionel.pezeire@libertysurf.fr  
www.cave-du-clos.com  
*Caviste indépendant proposant une sélection de plus de 200 références en vins bio et biodynamiques. Du vin de pays aux Grands crus.*

### ■ CHAKANA

Rosa LENUUD - Le bourg - 71390 SASSANGY - Tél. 03 85 96 16 49  
chakana@wanadoo.fr - www.chakana.fr  
*Commerce équitable de produits d'Argentine (maté et artisanat) en soutien aux communautés amérindiennes.*

### ■ CHARCUTERIE DU DOUBS

Didier MICHAUD - 25360 GLAMONDANS  
Tél. 03 81 63 00 15 - didier.michaud4@libertysurf.fr  
*Charcuteries diverses : jambon fumé cuit, saucisses fumées, lard fumé, saucissons, terrines, rillettes.*

### ■ CHÂTEAU MOULIN DE L'ABBAYE

Jean-Pierre CAVANIHAC - 6 route de l'Abbaye - 33340 ORDONNAC  
Tél./Fax 05 56 09 00 55 - moulin.abbaye33@wanadoo.fr  
moulindeabbaye.com  
*Vin rouge AOC Médoc issu de raisins de l'agriculture biologique. Producteur.*

### ■ CINEL CAKES SUCRÉS ET SALÉS

Emmanuelle SOTTY  
Les Clercs - 73390 VILLARD-LEGER - Tél. 06 12 22 59 32  
emmanuelle.sotty@hotmail.fr - www.cakes-cinel.com  
*Mini cakes sucrés et salés à la farine de riz et sans produits laitiers. Une gamme variée et colorée de produits sans gluten. Il y en a pour tous les goûts !*

### ■ CINQ SAVEURS

Jean-Louis BARNIER - 718B route de Domazan - 30390 ARAMON  
Tél. 06 83 17 69 01 - cinqsaveurs@yahoo.fr - cinqsaveurs.com  
*Biscuits aux plantes et aux fleurs selon des préceptes diététiques anciens, sirops, mélange de plantes pour tisanes et cuisine.*

### ■ CLÉ DES CHAMPS "BIOCOOP" DE L'ISÈRE

Roger DIDOT, vice-président - 30 rue des Grands Prés 38360 SASSENAGE  
Tél. 04 76 26 49 40 - roger.didot@wanadoo.fr  
*Association créatrice des magasins Casabio de Grenoble. Faire de la pédagogie à l'environnement et en particulier les éco-produits.*

### ■ BIOCOOP SAVEURS

ZA la Gloriette - 38160 SAINT MARCELLIN - Tél. 04 76 64 41 08

### ■ BIOASIS

39 bd de la République - 38500 VOIRON - Tél. 04 76 05 26 34

### ■ BIOCOOP MALHERBE

114 avenue Jean Perrot - 38100 GRENOBLE - Tél. 04 76 15 15 20

### ■ BIOCOOP BREG OSIO

19, av. Barbusse - 38300 BOURGOIN JALLIEU - Tél. 04 74 43 93 26

## CASABIO CHORIER

32 rue Nicolas Chorier - 38000 GRENOBLE - Tél. 04 76 48 01 28

## CASABIO LIBERATION

214, cours de la Libération - 38000 GRENOBLE - Tél. 04 76 23 98 60

## CASABIO ST EGREVE

22 avenue de l'Île Brune - 38120 SAINT EGREVE - Tél. 04 38 75 04 90

## ■ CLOS DE MARTIN

Danièle et Guillaume HUG

120 Pas de la Brède - 38410 ST-MARTIN D'URIAGE

Tél. 07 86 86 96 69 - danièle.hug@free.fr

Production et transformation de petits fruits (glaces, sorbets, coulis...) crêpes, biscuits amande, jus de pomme, noisettes et amandes caramélisées.

## ■ CLOS DES PATRIS, VINS SANS SULFITES AJOUTÉS

Yves MORARD

251 Route de Beaumes de Venise - 84330 CAROMB

Tél. 06 03 78 19 72 - Fax 04 90 62 58 16

gaecclosdespatris@cegetel.net - www.closdespatris.com

Vins AOC Ventoux, Vins de pays et aussi Vins sans sulfites ajoutés. Raisins de table.

## ■ COEUR DE PRALINE

Christine MIGUET, artisanne

8 Rue des commandeurs - 73360 LES ECHELLES

Tél. 04 79 36 31 86 - coeurdepraline@orange.fr

Pralines bio et spécialités gourmandes. Fabrication à l'ancienne et cuisson au chaudiron. Pralines caramélisées, concassées pour tartes et brioches.

## ■ ASSONN COUP DE POUSSE

Brigitte MERENDAO - 38210 MONTAUD

Tél. 04 76 93 64 49 - ferme-lespinasse@orange.fr

ferme.lespinasse.free.fr

Aide à la réalisation des projets de la ferme Lespinasse.

## ■ DELICEFIC

Gérald CAMUS

84420 PLOLENC - Tél. 06 60 80 57 08

gerald.delicefic@gmail.com - www.delicefic.com

Producteur dans le Vaucluse de figues fraîches et produits transformés à la figue en agriculture biologique. La figue sous toutes ses formes.

## ■ LA DINETTE BIO

Françoise PINHEIRO - Au delà du Pont - 05130 SIGOYER

Tél. 04 92 57 86 06 - fanfanladinette@live.fr

Cuisine créative, d'ici et d'ailleurs, colorée, aux produits frais de saison. Assiette gourmande mariant l'équilibre nutritionnel et le ravissement des papilles.

## ■ DOMAINE BREYTON

Jacques BREYTON - 1, chemin des Raisinières - 26600 BEAUMONT MONTEUX

Tél./Fax 04 75 84 74 98 - jacques.breyton@wanadoo.fr

www.domaine-breyton.fr

Viticulture : AOP Crozes-Hermitage et arboriculture : fruits au sirop, confitures... en biodynamie depuis 2002. Exploitation familiale.

## ■ DOMAINE DE CHÂTEAU-GAILLARD

Matthieu et Sylvanie BOUCHET

Ruette du Moulin - 49260 MONTREUIL-BELLAY - Tél. 02 41 52 31 11

Production de vins en Val de Loire, Cabernet franc, Grolleau, Blanc de chenin. Domaine en bio-dynamie depuis 2002. Exploitation familiale.

## ■ DOMAINE DE LAFAGE

Bernard BOUYSSOU - Lieu-dit Lafage - 82270 MONTPEZAT DE QUERCY

Tél. 05 63 02 06 91 - Fax 05 63 02 04 55

domainedelafage@free.fr - domainedelafage.free.fr

Situé dans le Sud-Ouest sur le terroir des Côteaux du Quercy, où les vignes sont cultivées en biodynamie, élevage de vaches Blonde d'Aquitaine.

## ■ DOMAINE DE PEYRES-COMBE

Victor BRUREAU - La Combe - 81140 ANDILLAC

Tél./Fax 05 63 33 94 67

peyres-combe@wanadoo.fr - www.domainepeyres-combe.fr

Produit dans le Tarn des vins AOC Gaillac rouge et Blanc doux, des Blancs secs et les Frisels de Peyres-Combe. Le domaine est cultivé en bio depuis 1999.

## ■ DOMAINE JOUR DE MIANE

Eric CAMUS - 913 Chemin des Castes - 84570 BLAUVAUC

Tél. 06 18 46 04 55 - jourdemiane@aliceadsl.fr

Producteur récoltant, en agriculture biologique depuis plus de 15 ans. Vins AOC Ventoux, vinaigres, jus de raisin et de cerise, tomates variétés anciennes.

## ■ DU JARDIN À LA TABLE

Bénédicte et François KULESIK - Les Brûlades - 82500 SERIGNAC

Tél. 05 63 65 29 77 - francois.kulesiak@orange.fr

Préparations culinaires fermières (Nature et Progrès) cuisinées sur la foire, et en direct produits de la ferme (crudités, pizzas, tartes, plats chauds, pâtisseries...)

## ■ LA FÉE DES CHAMPS

Béregère COLOMB - Les Bérangers - 26400 BEAUFORT SUR GERVANNE

Tél. 04 75 41 13 79 - beco@no-log.org - http://lafeedeschamps.free.fr

Des légumes, des plantes aromatiques, une belle énergie pour réaliser une gamme de produits goûteux et originaux. Sirops et gelées de plantes, etc.

## ■ LA FÉE DES CRÊPES

Nolwen LE DIRACH - 13 Chemin des Provendes - 38800 CHAMPAGNIER

Tél. 06 30 83 41 62 - contact@feedescrepes - http://feedescrepes.fr

Vous emmène à la découverte de sa terre d'origine, de ses saveurs et spécialités : crêpes de froment, galettes de sarrasin et pâtisseries.

## ■ L'ÉPICURIENNE

Sandra PETIT - Le Muret - 73390 VILLARD LEGER

Tél. 06 09 37 40 90 - sandra@epicurienne.fr

Fromages et produits laitiers de brebis fabriqués en Belledonne.

## ■ L'ÉQUYTABLE

Andrée Klein

La Pousada - Espace Vaucanson - 82 rue Anatole France - 38100 GRENOBLE

Tél. 04 82 53 19 81 - lequytable@gmail.com - www.lequytable.org

Propose la voie vertueuse des circuits courts aux habitants de Grenoble et le l'aggio, paniers de produits locaux chaque semaine : fruits, légumes, laitages...

## ■ FERME DE GRANDCHAUD

Yves et Suzie CARLIER

Grandchaud - 87370 JABRILLES LES BORDES - Tél. 05 55 39 85 78

Petite ferme familiale en Limousin. Éleveur et producteur de brebis et pommes de terre vendues et préparées par nos soins. Les pieds sur et dans la terre.

## ■ FERME DE LA BORIE

Delphine MAILLARD et Patrick PASANAU

La Borie de Falguière - 30270 SAINT-JEAN DU GARD

Tél. 04 66 34 35 01 - api-delphine@hotmail.com - www.apiborie.fr

Paysans en Cévennes "Nature et Progrès". Produits cuisinés sur place et proposés sous la forme de galettes appelées CRIQUES, sans gluten ni produit laitier.

## ■ FERME DU MAY

Jean Noël ROYBON - Jacqueline DEMEUSY

355 route de la Gare - 38210 VOUREY

Tél./Fax 04 76 07 75 56 - lafermedumay@orange.fr

Producteurs de fruits et légumes en AB : fraises, cerises, pêches, asperges... Vente à la ferme, sur les marchés, AMAAP, paniers. Produits transformés.

## ■ FERME DE SAINTE-LUCE

Gaëc de Sainte Luce - Vincent ROZE - Le village - 38970 SAINTE-LUCE

Tél. 04 76 30 16 04 - Tél. 06 76 05 30 78

contact@fermedesainteluce.com - fermedesainteluce.com

Troupeau de vaches laitières en montagne, transformation de lait en fromages au lait cru. Pain de paysan pétri à la main, cuit au feu de bois.

## ■ FERME DE VALENSOLE

Jacques RIMBAULT - Valensole - 38680 ST-JUST DE CLAIR

Tél. 04 75 48 31 37 - Fax 04 75 48 31 37 - lafermedevalensole@neuf.fr

Élevage de volailles bio (poulets, canards, pintades), producteur de terrines pures volailles, plats cuisinés et produits traiteur.

## ■ FERME DU RIVAL

Arnaud FRECHAT - 628, chemin des Blâches 38260 SARDIEU

Tél. 06 77 12 96 43 - Fax 04 74 20 41 52

frechat2000@yahoo.fr - www.facebook.com/fermedurival

Producteur et transformateur de viande porc, d'agneaux et de volailles. En bio depuis 1965.

## ■ LA FORÊT DU PUY CHÂTAIGNES

Annick et Ludovic DESBRUS La Forêt du Puy - 07240 SAINT-JEAN CHAMBRE

Tél. 04 75 58 09 96 - laforetdupuy@orange.fr - www.la-foret-du-puy.com

La châtaigne, elle les occupe toute l'année. Ils sont là pour vous régaler : crèmes, terrines végétales, farine, gâteaux... et crêpes ardéchoises.

## ■ FERME ÉQUESTRE DES MOURENES

## ET VERGER D'AUTOMNE

Christian CLERMON - Les Espérelles - 48240 ST FREZAL DE VENTALON

En complément de l'activité équestre, la ferme de Lilas et Guillaume vous propose des jus de fruits, des confitures des produits à la châtaigne des Cévennes.

NOUVEAU

NOUVEAU

NOUVEAU

NOUVEAU

NOUVEAU



## ■ FERME LESPINASSE

Brigitte et Fernando MERENDAO - 38210 MONTAUD - Tél. 04 76 93 64 49  
ferme-lespinasse@orange.fr - ferme.lespinasse.free.fr  
*Ateliers sur les vertus des plantes, visite goûter à la ferme, production de plantes aromatiques, confitures, eaux florales, huile essentielle, sirops...*

## ■ GEB NOUT

Antoine BERLIER - Baffou - 43160 LA CHAISE DIEU **NOUVEAU**  
Tél. 06 08 45 99 09 - geb\_nout@yahoo.fr - www.gebnout.fr  
*Terre d'expérimentation, site de préservation et d'observation.*

## ■ BOULANGERIE JACO'PAIN

Sylvain et Marielle FAURE - Le Village - 26190 ST THOMAS EN ROYANS  
Tél. 04 75 47 59 82 - Fax 04 75 47 79 53  
jacopain@wanadoo.fr - www.jacopain.fr  
*Pains au levain naturel, pains blancs de tradition française et variété de viennoiseries, façonnés à la main, cuits dans un four chauffé au bois, certifiés Ecocert.*

## ■ LES JARDINS DU BANCHET

Alexandre EYDELON-MONTAL et Christophe PIVOT-PAJOT  
14, chemin de la Montagne - 38850 BILIEU - Tél. 06 79 75 58 02  
lesjardinsdubanchet@gmail.com - www.lesjardinsdubanchet.fr  
*Production d'une cinquantaine de légumes de saison biologiques à une altitude de 650m. Diversification petits fruits : fraises et framboises.*

## ■ KABA NATURE

Mathieu et Myriam MILLOUET - Le creux - 07340 ANDANCE  
Tél. 04 75 32 29 37 - kabanature@gmail.com - www.kabanature.fr  
*Traiteur bio itinérants, mention Nature et Progrès. Cuisine végétarienne.*

## ■ LOU PASSOU BIO

Philippe FABRY - 32, av. Aristide Briand - 12150 SEVERAC LE CHÂTEAU  
Tél. 05 65 47 81 38 - Fax 05 65 47 81 37  
loupassoubio@wanadoo.fr - www.loupassoubio.fr  
*Groupement de producteurs de fromages biologiques essentiellement de brebis situé dans l'Aveyron à Severac le Château.*

## ■ MACA DE JUNIN

Edwige CARAYOL - Le Verger - 73800 LAISSAUD **NOUVEAU**  
Tél. 06 51 59 20 94 - edwigecarayol@yahoo.fr  
*Vente de Maca (racine qui pousse à 4300 m d'altitude) de la région de Junin au Pérou. Maca labellisée bio et commerce équitable.*

## ■ MANOU DES CHAMPS

Christine PARAGHAMIAN - Meillère - 07440 BOFFRES **NOUVEAU**  
Tél. 04 75 58 39 37

*Le lait de chèvre dans tous ses états, fromages, yaourts nature et fruits, tomme, brousse, glace aux yaourts, sauce au yaourt ou tzatziki, tomme en salade.*

## ■ MESNIL ADELÉE

Clément JOSEPH 2 Résidence les cerisiers - 50520 LE MESNIL ADELEE  
Tél. 02 33 59 99 39  
*Production de cidre dans le bocage normand, à partir de variétés de pommes sélectionnées depuis 3 générations, ramassage manuel, élevage en fûts.*

## ■ MIELLERIE DES COULMES

Perrine HAUTECOEUR  
Ancienne laiterie - Les Veyrets - 38160 IZERON - Tél. 06 77 38 69 87  
mielleriedescoulmes@gmail.com - www.lesartsdemaya.com  
*Exploitation apicole bio. Production et vente de miel, pain d'épices, caramels, pollen et propolis.*

## ■ NOIX ET NOIX

Cyrille LEMAITRE - La Gare - 38840 ST HILAIRE DU ROSIER  
Tél. 04 76 46 31 36 - Fax 04 82 54 28 44  
contact@noixetnoix.fr - www.noixetnoix.fr  
*Produits gourmands de haute valeur nutritionnelle et 100% bio. Barre aux noix, figues et raisins, sans ajout de sucre et sans gluten.*

## ■ OLEBIO

Paul GRECO - Les Roustans - 26110 CHATEAUNEUF DE BORDETTE  
Tél. 04 75 27 10 08 - paul.greco@wanadoo.fr  
*Production de produits issus de l'arboriculture biologique, structure familiale, collecte fruits et olives manuelle.*

## ■ OLIMA

Camille QUIBAT - 211 Chemin de Bovet - 73800 LES MARCHES  
Tél. 06 33 12 01 27 - contact@olima.fr - www.olima.fr  
*Partenariat durable et équitable avec des producteurs d'huile d'olive bio du Maroc, huile d'argan et huile de pépin de figue de barbarie.*

## ■ PAIN DE BELLEDONNE

Bruno ANQUETIL  
491 Route des Bons Prés - 73110 LA CROIX DE LA ROCHETTE  
Tél. 04 79 25 79 92 - Fax 04 79 65 66 92  
accueil@pain-belledonne.com - www.pain-belledonne.com  
*Boulangerie, biscuiterie, confiserie, chocolaterie. Pain bio au levain naturel, farines issues de la filière "Bio Solidaire", biscuits artisanaux.*

## ■ LA PETITE COMMANDERIE

Stéphane MADIEC - 6, avenue de Malbec - 11220 MONTLAUR  
Tél. 04 68 24 03 14 - lapetitecommanderie@wanadoo.fr - alaric-web.com  
*Vins rouges biologiques dans les Corbières (vin de France, AOC).*

## ■ PETITS POIS, CAROTTES ET CIE

Cyril MEYER-GUENEGO  
Promenade de la Chapelle - 38470 NOTRE DAME DE L'OSIER  
Tél. 06 07 03 96 59 - petitspoiscarottes@free.fr  
*Maraîchage en agriculture biodynamique. Vente directe par paniers AMAP à Seyssins et vente au détail à Notre Dame de l'Osier les vendredis de 17h à 19h30.*

## ■ PRODUITS DE LA VIE

André MONTAUDIE - 25 bd Rode - 74000 ANNECY  
Tél. 04 50 67 39 03 - Fax 00 49 93 91 98 20 49  
info@produits-de-la-vie.com - www.produits-de-la-vie.com  
*Ail des ours et sauces pesto, pain aux fruits, chips de pommes, assaisonnement SAPORI, crèmes et pâtes à tartiner IBI, pains, livres de cuisine, mandeletti.*

## ■ QUINTET CONDIMENTS

Véronica MANTEL  
Le Village 26150 VACHERES EN QUINT - Tél. 04 75 21 21 20  
*Condiments biologiques et assiettes bio végétariennes.*

## ■ RÊVES EN BOUCHE

Cyril GUERIN - Route de Châtillon-26310 LUC EN DIOIS **NOUVEAU**  
Tél. 06 27 08 48 66  
contact@revesenbouches.com - www.reves-en-bouche.com  
*Avec les fruits cultivés en bio sur la propriété, Cyril élabore ses "Rêves en bouche" : macarons aux noix, guimauves, miel, crème de cassis...*

## ■ LA ROULOTTE À DÉLICES

Benjamin ESCAMEZ - Ferme Vallien - 26410 MENGLON **NOUVEAU**  
Tél. 06 50 18 79 03 - roulotte.delices@gmail.com  
*Vente de préparations culinaires d'origine végétales (galettes, chutney). Produits sans gluten, sans lactose, sans saccharose, cru.*

## ■ LES RUCHERS DE MAUBEC

Lionel COLLOMB - 847 le Maron - 38300 MAUBEC  
Tél. 04 74 28 27 35 - lionel.collomb@orange.fr  
le-miel-des-abeilles-bio.com  
*Apiculture biologique : miel d'acacia, châtaigniers, forêt, bourdaine, lavande..., pain d'épices, bougies en cire d'abeille, rayon miel, pollen et propolis.*

## ■ LES RUCHERS NOMADES

Isabelle et Nicolas GUINTINI  
208, chemin Vie Saint-Jean - 38260 SEMONS - Tél./Fax 04 74 54 38 06  
gaelcleruchersnomades@orange.fr  
*Producteurs de miel, gelée royale, pollen, propolis et de préparation à base de produits de la ruche.*

## ■ LES SABLÉS DE PROVENCE

Peggy Neveu - Le Noyer - 04170 ANGLÉS **NOUVEAU**  
06 85 15 89 23 - neveu.peg@orange.fr  
*Biscuits biologiques sans gluten ni produits laitiers.*

## ■ SÉSAME

Dominique GREFFERAT - Cidex 904 - 39160 SAINT JEAN D'ETREUX  
Tél. 03 84 43 51 63 - sesam@dbmail.com - www.sesame-bio.com  
*Crêperie d'ici et d'ailleurs : crêpes salées à base de farine de sarrasin, crêpes sucrées à base de farines de blé, de châtaigne. Confitures.*

## ■ TAXIL NOËLE

Plan de l'Orme - 05300 LAZER - Tél. 04 92 65 06 48  
*Vente des produits de la ferme : petit épeautre en grain et en farine, farine de blé, pois chiches et sa farine et confitures.*

## ■ VINS DE PAYS "COTEAU DU GRÉSIVAUDAN"

Maurice BERTHET - 16, chemin de la Mulatière 38500 SAINT CASSIEN  
Tél. 04 76 05 14 53  
*Viticulture en agriculture biologique depuis 1965. Superficie plantée : 1,15 ha.*

## ■ ZAR DE MONIA

Monia OÜERGHÏ - 9 rue Laure Le Tellier - 38210 TULLINS  
Tél. 06 33 83 72 02 - ouerghi.moniam@orange.fr  
*Découvrez la culture du safran bio, ses vertus sur la santé et ses qualités à harmoniser les saveurs en cuisine.*

## Artisanat / Habillement

### ■ ANNAPURNA

Anna ROIZENBERG - Place de l'Eglise - 30760 SALAZAC  
Tél./Fax 04 66 82 03 06

*Fabrication artisanale d'articles en peau de mouton : chaussons, gants, mouffes, chapeaux, couvertures en patchwork...*

### ■ ARDELAINE

Gérard BARRAS - Puausson - 07190 SAINT-PIERREVILLE  
Tél. 04 75 66 63 08 - Fax 04 75 66 61 27

ardelaine@ardelaine.fr - www.ardelaine.fr

*Transforme les laines de pays (pure laine vierge) : matelas, couettes, oreillers, vêtements, produits enfants, linges de lit en coton biologique, vêtements...*

### ■ ARTIS'ANNE

Anne CHROSCIK

Les Daurens - 38740 LE PERIER - Tél. 04 76 81 25 78

*Ceintures originales et autres créations en cuir tannage végétal.*

### ■ ATELIER LE POINT DU JOUR

Sylvette et Christian FAGUER - 381 Route des Devants - 74200 LE LYAUD  
Tél. 04 50 73 92 30 - sylvette.faguer74@orange.fr

http://monsieur.orange.fr/sylvette.faguer/

*Création de bijoux en bois tourné et terre cuite. Autres matériaux utilisés : coton ciré, cuir, apprêts européens sans nickel.*

NOUVEAU

### ■ AU FIL DES RÊVES

Brigitte ROLLAND - Le Moulin - 26160 ROCHEBAUDIN

Tél. 04 75 53 66 54 - rollandbrigit@yahoo.fr

*Tissage manuel : écharpes, châles, vêtements, plaids. Métier traditionnel pour créations contemporaines.*

### ■ LA CANTATE DU CHANVRE

Fabrice MAUMEJEAN - 7, chemin du Grand Buisson - 25000 BESANÇON  
Tél./Fax 03 81 51 70 95

info@cantate-du-chanvre.com - www.cantate-du-chanvre.com

*Vente de vêtements homme et femme et tissus au mètre à base de chanvre.*

### ■ ÉCOLOCO TEE SHIRTS BIO ENGAGÉS

Fredi GUIRAUD - 1 Impasse Paron - 34000 MONTPELLIER

Tél. 06 60 55 20 31 - contact@ecoloco.fr - www.ecoloco.fr

*Imprimés dans leur atelier, les plus bio tee shirts. Originalité, qualité.*

### ■ ÉCOLOJEUX

Olivier ACHANNE - 355 Chemin de Plambel - 30140 BAGARD

Tél. 04 66 60 65 62 - contact@ecoloejeux.com - www.ecoloejeux.com

*Propose des jeux et jouets écologiques qui soutiennent l'épanouissement des enfants. Sensibilise le public à des jeux respectueux de l'environnement.*

### ■ HÉLIOBIL

Philippe DEBOUCLANS - Z.A. Route de Lons - 39570 ST LAURENT LA ROCHE

Tél./Fax 03 84 44 29 46 - heliobil@libertysurf.fr - www.heliobil.com

*Approche ludique de l'énergie solaire par le biais de kits pédagogiques et d'objets de décoration mis en mouvement grâce à la lumière.*

### ■ LAINE MERINOS TEINTURES VÉGÉTALES

Dominique LIEVAUX - 26110 VALOUSE

Tél. 04 75 27 72 55 - valmuz@hotmail.fr

*Vente de laine à tricoter mérinos naturelles ou avec teintures végétales. Pulls, écharpes, bonnets.*

### ■ MODÉTIC

Thomas HURIEZ - 49, avenue Gambetta - 26100 ROMANS

Tél. 04 82 32 60 40 - Fax 04 82 32 60 49

contact@modetic.com - www.modetic.com

*Retrouvez dans leur boutique à Romans et sur leur site, le meilleur de la mode éthique, vêtements, issus du commerce équitable ou fabriqués en France.*

### ■ NATUR'ÉLÉMENTS

Martine et Serge COLLOMB PATTON - Le Prasier - 73200 CESARCHES

Tél. 04 79 32 21 00 - serge-collomb-patton@orange.fr

www.bijouxnatureelements.com

*Création de bijoux en bois tournés récupérés çà et là et incrustés d'étaïn.*

NOUVEAU

## ■ NATURE UTILE

Rodolphe DAL MOLIN - Les Vincents - 05130 SIGOYER

Tél. 04 92 53 86 50 - info@natureutile.com - www.natureutile.com

*Poteries culinaires tous feux, émaillée sans plomb. Tapis en fibres textiles recyclées (chute de fabrication du prêt à porter).*

### ■ OREILLER VÉGÉTAL

Les Cardalines - Valérie ROCHE

532 Chemin du Polygone - 13250 SAINT CHAMAS

Tél. 04 90 45 67 53 - www.oreillervegetal.fr

*Fabrication et vente d'oreillers et coussins garnis d'un mélange de balle de petit épeautre, liège et lavande.*

### ■ OYERA

Avenue Colombie - Claudia GUEVARA

35, rue Biesse - 38160 SAINT MARCELLIN

avenue-colombie@orange.fr - www.oneyra.fr

*Gamme de poterie culinaire noire sans émail. Matière idéale pour cuisson douce, concilie santé et gastronomie.*

### ■ PHOTO DE NATURE

Gérard GARDES - Champagnac - 43580 ST PREJET D'ALLIER

Tél. 04 71 74 41 65 - gerard-gardes43@orange.fr

*Photos de nature, faune et flore sauvage. Carfs, loutres, renards, blaireaux, saumons, circaètes, vautours, faucons pèlerins...*

### ■ LE PIVERT

Vincent DUCOMET - Serre de Cort - 26310 BARNAVE

Tél. 04 75 21 82 88 - ducometav@gmail.com - www.lepivert.net

*Vêtements et coussins de méditation en pure laine vierge Bizez sans teinture. Troupeau dédié uniquement à la production de laine.*

### ■ LA PLANÈTE CLAIRE

Jean-Louis ANDRE - Cournazac - 24620 LES EYZIES

Tél./Fax 05 53 06 93 98 - laplaneteclaire@orange.fr

*Tissus en coton bio au mètre et en coupons d'ameublement. Vêtements coton bio. Commerce direct d'une coopérative de producteurs de coton bio en Inde.*

### ■ POTERIE DU PORT

Patrick RENOUX - 47, route du Port 38470 SAINT-GERVAIS LE PORT

Tél. 04 76 36 14 55 - renaud.patrick@neuf.fr

*Poterie utilitaire et décorative. Je tourne, je fais mes émaux, je cuis au gaz, enfin... je suis un potier artisan.*

### ■ PURE LAINE & FIBRES NATURELLES

Emmanuelle HIAUX - 70, chemin Fraisal - 30140 ANDUZE

emma.h@neuf.fr - emaio.canalblog.com

*Création, textiles en fibres naturelles. Laines, chanvre et crêpe de lin. Capes de bure, tricots : vestes, gilets, pulls et divers accessoires.*

### ■ QUAT'RUES, VÊTEMENTS BIO ET ÉQUITABLES

Harold BERTRAND - 12 place du Planil - 69510 SOUCIEU EN JARREST

Tél. 06 48 00 13 11 - contact@quat-rues.com - www.quat-rues.com

*Vêtements et accessoires issus de filières du commerce équitable et en coton biologique avec des sérigraphies de visuels engagés.*

### ■ ATELIER DE POTERIE SERRÉ-COMBE

Place du Village - 38590 BRION

Tél. 06 81 31 96 64 - florence.guillot019@orange.fr

*Production utilitaire d'objets simples et de tous les jours, réalisés en grès de St Amand ; production d'objets d'arts associés à la vannerie.*

### ■ TERRE DE CHANVRE

Lionel VIDAL - L' Adret - Route de Manosque - 04300 DAUPHIN

Tél. 06 86 44 92 73 - Fax 04 92 74 36 83 - lionel@terredechanvre.com

www.terredechanvre.com  
*Articles à base de chanvre et coton bio. Design moderne et excellent fonctionnalité.*

### ■ TOTEM - CACTUS

Chloé et Pascal BUREAU - Le Portalet - 07260 JOYEUSE

Tél. 06 15 82 81 45 - bureau.totem@wanadoo.fr - www.totem-cactus.izisport.fr

*Fabrication artisanale de chaussures, maroquinerie, ceintures, accessoires en cuir.*

### ■ TREK

Cyril WARGNIER

La Garenne - 04110 MONTFURON - Tél. 06 79 02 55 19

*Créations de chaussures, sandales et sacs en cuir. Tannage végétal.*

### ■ VANNERIE D'OSIER TRADITIONNELLE

Annie DAVID - Les Planeaux - 26150 ROMEYER - Tél. 04 75 22 18 15

annie-claude.got@orange.fr

*Vannerie traditionnelle en osier brut. Les couleurs dépendent uniquement des différentes variétés de saules. Tressage à l'ancienne.*

## ■ VERRE ET NATURE

Verrerie Labo LESAINT - Dominique LESAINT  
16, route des Combrailles - 63410 MANZAT - Tél. 04 73 67 97 70  
contact@verrierielabosaint.com - www.faireseshuillesessentielles.com  
Artisan verrier propose des hydro distillateurs pour l'extraction des huiles essentielles et hydrolats, pour particuliers motivés ou professionnels.

## Habitat - Energies nouvelles

### ■ AGEDEN - ESPACE INFO ÉNERGIE

Etienne MASSON, Directeur  
Imm. le Trident - 34, av. de l'Europe - 38100 GRENOBLE  
Tél. 04 76 23 53 50 - Fax 04 76 23 53 51  
infoenergie@ageden.org - www.ageden.org  
Informations, conseils neutres et indépendants sur les économies d'énergie et les énergies renouvelables dans l'habitat et au quotidien, éco consommation...

### ■ AIR THERMOGRAPHIE

Lionel JACOTOT - Le Vivier 38160 MURINAIS  
Tél. 04 76 64 29 11 - info@air-thermographie.fr  
www.air-thermographie.fr

Bilan thermique bâtiments, conseils en maîtrise de l'énergie. Thermographie infrarouge. Etudes thermiques neuf et rénovation, RT 2012, BBC, Maison passive.

### ■ AKT SARL

Nicolas BICHET - 353 route de l'Éternel - 38470 L'ALBENC  
Tél. 06 67 87 22 00 - aktsarl@neuf.fr - nature-energie.com  
Étude, vente et installation de toutes solutions d'énergies renouvelables : solaire et bois, particulier et petit collectif. Installateur agréé Hargassner et Solisart.

### ■ ALEC ÉLECTRICITÉ - ARTISAN ÉLECTRICIEN BIOTIQUE

Alexis REY GALIAY - 5 rue du Lavoir de Criel - 38500 VOIRON  
Tél. 06 79 13 97 05 - alec.elec@gmail.com  
Electricité générale : neuf, rénovation, dépannage, mise aux normes.  
Electricité biotique : gestion des champs électromagnétiques, mesures...

### ■ ANACHROMIE

Bruno GOUTTRY - artisan peintre décorateur  
3, chemin de Cours - 38590 ST-ETIENNE DE SAINT GEOIRS  
Tél. 06 70 35 09 16 - bruno.gouttry@gmail.com  
www.anachromie.fr  
Rénovation et décoration intérieure en produits naturels. (enduit de finition à l'argile, à la chaux, stucs, tadelakt, peintures naturelles...)

### ■ APLOMB FORMATION À L'ÉCO CONSTRUCTION

Bruno JALABERT  
Maison des Associations 7, rue du Colombier - 38160 SAINT MARCELLIN  
Tél. 06 80 77 85 02 - asso.aplomb38@gmail.com  
http://aplomb.sud-gresivaudan.org  
Centre de formation à l'éco construction et à la restauration du bâti ancien. 30 modules courts, une formation longue et qualifiante d'ouvriers professionnels.

### ■ AQUATIRIS, PHYTOCONCEPT

Stéphanie MARCOT - 2 Rue Garagnol - 38160 ST MARCELLIN  
Tél. 07 81 25 07 40 - stephanie.marcot@aquatiris.fr  
www.aquatiris.fr  
Bureau d'études pour l'installation d'assainissements autonomes par phytoépuration, pour le particulier, les regroupements d'habitations, les effluents agricoles.

### ■ LES ATELIERS DU MATHAIS

Bruno GOUTTRY - artisan peintre décoration  
3, chemin de Cours - 38590 ST-ETIENNE DE SAINT GEOIRS  
Tél. 06 70 35 09 16 - lesateliersdumathais@gmail.com  
www.lesateliersdumathais.fr  
Centre de formation dédié à la finition, à la décoration, à la rénovation de l'habitat axé sur l'utilisation des matières naturelles.

### ■ BATI BIO

Denise et Jean-Luc PROST  
Salles 110 - Chemin de la Bathiat - 01160 SAINT MARTIN DU MONT  
Tél./Fax 04 74 35 51 91 - contact@batibio.net - www.batibio.net  
Produits et matériaux écologiques pour un habitat sain : peinture, lasure, isolants, WC sec, traitement de l'eau, tour à pain, parquets, kit solaire...

### ■ BATI NATURE

Mathieu JUNIQUE - ZA du Royans - 38160 SAINT ROMANS  
Tél. 04 76 38 66 41 - Fax 01 70 24 75 64  
contact@batinature.fr - www.bati-nature.fr  
Maison ossature bois écologiques, isolation paille et ouate. Réalisations bioclimatiques passives Kits auto-constructeurs. Formations étanchéité à l'air.

## ■ BÉTON BOIS CONCEPT CONSTRUCTION BOIS

Alexandre LAO - 60 Route de Theyzin - 38160 ST ANTOINE L'ABBAYE  
Tél. 04 76 64 32 85 - beton\_bois\_concept@bbox.fr  
Construction et rénovation de tout type de projet. Spécialisé en ossature bois et isolation écologique performante.

## ■ CASTORS RHÔNE-ALPES

Association des Auto constructeurs CASTORS Rhône-Alpes  
Eric TORTEREAU - 427 cours Emile Zola - 69100 VILLEURBANNE  
Tél. 04 72 37 13 19 - contact@castorsrhonealpes.fr  
www.castorsrhonealpes.fr  
Fédérer les énergies dans un système d'échanges et d'entraides mutuelles dans le cadre de la démarche d'auto-éco-construction ou auto éco-rénovation.

## ■ CHALEUR BOIS

Jean-François ROUBINET  
Z.A. La Maladière - 611 Rue Vaucanson - 38160 SAINT SAUVEUR  
Tél. 04 76 38 95 84 - chaleurbois38@orange.fr - www.chaleurbois38.fr  
Vends et installe des poêles à bois, à granulés et des cheminées (Hase, Contora, Hoben, Ruegg). Entreprise qualifiée QUALIBOIS.

## ■ CHANVRE ET BOIS ÉCO-HABITAT

Laurent DUPORE - Les Chirouzes - 38160 SAINT-ROMANS  
Tél. 06 83 30 82 86 - Fax 09 55 98 18 20  
chanvreetbois@yahoo.fr - www.chanvre-et-bois.fr  
Réalisation de maisons ossature bois à isolation naturelle, charpente, couverture, zinguerie en rénovation, extension, sérialévaluation.

## ■ CONSTRUIRE AU NATUREL / SCIERIE TENCINOISE

RENOV SERVICE - Pierre VERNA - RN Avenue Grésivaudan - 38570 TENCIN  
Tél. 04 76 71 05 04 - scierie.tencin@gmail.com  
Vente de bois et de matériaux naturels.

## ■ COULEUR COTON, LITERIE

Laurence MULET - 182 Chemin des Bruzes - 31190 MIREMONT  
Tél./Fax 05 61 50 28 27 - contact@couleurcoton.com  
www.couleurcoton.com  
Lits en bois massif, matelas, oreillers en latex 100% naturel, couettes bio, divan, banquettes, futons, linge de lit en coton bio et en lin français.

## ■ SARL THIERRY DUBUC

Thierry DUBUC - Le Plâtre - 38590 BRION  
Tél. 09 66 02 82 14 - Fax 04 76 36 34 29 - atelier@dubuc-architecte.fr  
Maisons passives, matériaux sains et biosourcés.

## ■ DURBIANO HABITAT

Frédéric MEDICI - 7, rue Baptiste Marcet - 38600 FONTAINE  
Tél. 04 76 24 22 09 - Fax 04 76 25 73 97  
contact@durbiano.fr - www.durbiano.fr  
Installation de pompes à chaleur, chauffage bois bûche et granulés, géothermie, plomberie sanitaire.

## ■ ÉLÉC EKO

Lahouari ABDELKADER - Place Porte de France - 38680 PONT EN ROYANS  
Tél. 06 89 08 67 17 - e.eko@orange.fr  
Installateur et revendeur de solutions en énergies renouvelables. Distributeur et installateur d'éclairage de technologie à LED, tous types d'ampoules.

## ■ ÉNERCOOP RHÔNE-ALPES

Hôtel d'activités Artis, 13 rue Abbé Vincent - 38600 FONTAINE  
Tél. 04 56 40 04 20 - Fax 04 56 40 24 29  
contact@enercoop-rhone-alpes.fr - www.enercoop-rhone-alpes.fr  
Fournisseur alternatif d'électricité. Seul fournisseur au statut coopérative d'intérêt collectif. Son approvisionnement est 100% d'origine renouvelable.

## ■ G2S - DELTA ÉNERGIE +

François TESSON - 3 rue Camponnière - 38160 SAINT-MARCELLIN  
Tél. 04 76 36 19 98 - g2s.sar@wanadoo.fr - www.g2s-solaire.fr  
Chauffe-eau et chaudières solaires, pompe à chaleur, photovoltaïque raccordé réseau et auto consommation. Récupération eau de pluie, chauffage bois.

## ■ GREENEO - SD THERMIQUE

Dominique DUPONT - 11 Allée des Vignes - 38500 VOIRON  
Tél. 04 76 50 03 16 - contact@sdthermique.fr - www.sdthermique.fr  
Études thermiques, conseil optimisation des projets, audits énergie/eau, bâtiments existants, accompagnement de chantiers.

## ■ HABITER NATUREL

Pierre BOUVAGNAT - Hauts de Bel Air - 26260 SAINT BARDOUX  
Tél. 06 08 81 97 44 - Fax 04 75 71 62 20  
pierre-bouvagnat@wanadoo.fr - www.habitat-naturel.com  
Éco artisan, mise en œuvre et aide à l'éco construction. Accompagnement de chantier, coordination, formation, isolation, enduits terre, chaux, chanvre...



## ■ INTERNORM

Iso Conseil Habitation - Jean-François LEFRERE  
ZAC du Trery Sud - 38470 VINAY  
Tél. 06 14 75 37 45 - Fax 04 76 36 78 71 - ich038@gmail.com  
*Menuiseries hautes performances pour maisons ossature bois, basse consommation, triple vitrage Solar + bois / aluminium.*

## ■ MAÇONNERIE NATURE

M. MARMONIER et M. LINAIS - La Thivolière - 38210 POLIENAS  
Tél. 06 71 97 93 85 - maconnerie.nature@gmail.com  
*Maçonnerie ancienne, pierre et pisé. Poutraison, solivage et parquet bois. Isolation thermique haute performance.*

## ■ MAISON ÉCOLOGIQUE À ÉNERGIE POSITIVE

Eric CALMAND - Le Chanet - 73800 ST PIERRE DE SOUCY  
Tél. 04 79 75 13 65 - m2ep@orange.fr  
*Isolation écologique, extension ossature bois, menuiseries extérieures, leurs solutions permettent de vivre dans un habitat sain et performant.*

## ■ MARIE NATURE

Maire PROCACCI  
223 rue Barjon - ZA La Piche Valmorge - 38430 MOIRANS  
Tél. 04 76 67 07 53 - contact@marienature.fr - www.marienature.fr  
*Vente de matériaux écologiques (isolation, peinture, parquet...) pour la construction ou la rénovation, conseil à la mise en œuvre et produits seuls pour le quotidien.*

## ■ LE PISÉ - NICOLAS MEUNIER

6, rue de l'Eglise 42170 CHAMBLES - Tél. 04 77 52 11 80  
nicolas-meunier@wanadoo.fr - www.construction-pise.fr  
*Le pisé est une technique de construction en terre. Il offre un confort sain et naturel. Neuf et restauration, gros œuvre, diagnostics, conseils.*

## ■ SERPOLET BIDAUD SAS

Gilles AUDOUARD  
437, route du Printemps - 38440 SAINTE ANNE SUR GERVONDE  
Tél. 04 74 58 34 28 - Fax 04 74 58 34 92 - accueil@sbidaud.fr  
www.serpolet-bidaud.net  
*Mise en place de systèmes de chauffage à base d'énergies renouvelables.*

## ■ TERRE NATIVE

Pierre LEPÉLIER - 29 Quai St Vincent - 69001 LYON  
Tél. 09 51 70 93 54  
lombricomposteur@terrenative.com - www.terrenative.com  
*Le meilleur moment pour commencer à composter c'était il y a 10 ans... ensuite... c'est maintenant. Fabricant, distributeur de lombricomposteur bois.*

## ■ VOLTHELIOS

Jean Noël ANTOINE - 7 Rue du Violet - 38118 HIERES SUR AMBY  
Tél. 04 74 95 18 05 - Fax 09 59 17 60 25  
contact@volthelios.fr - www.volthelios.fr  
*Électricien spécialiste bioélectrique : protections des champs électromagnétiques, VMC, double flux, aide à la maîtrise énergétique, éclairage LED...*

## ■ COOPÉRATIVE AJDDIGUE

Abdellatif ERRIHANI - Essaouira - Maroc  
Tél. 00 21 25 24 47 23 58 - essaouira11@yahoo.fr  
*Coopérative Ajddigue qui signifie "fleur" en berbère exploite les arganiers du Sud Ouest marocain pour faire vivre une communauté importante de femmes.*

## ■ ALTEARAH BIO COLOR EXPÉRIENCE

Pierre BERTUCAT  
17, Rue des Tambourins - lotissement le Clos Méjean - 34970 LATTES  
Tél. 06 84 00 50 79 - puravida34@live.fr - www.altearah.com  
*Etonnant concept de bien-être reposant sur les bienfaits de l'aromathérapie en résonance avec l'attraction des couleurs : la chromothérapie.*

## ■ L'ÂME DES SIMPLES

Nathalie PORTAZ - Les Tourettes - 26150 VACHERES EN QUINT  
Tél. 06 83 52 04 93 - contact@amedessimples.fr  
www.amedessimples.fr  
*Nathalie et Florence transforment artisanalement des plantes sauvages et cultivées. Macérations, de bourgeons, d'hydrolats, d'huiles essentielles...*

## ■ ARTISAVIE - ROLLING MAS

Jean-Luc LOUCHE - 560, chemin de Combefort 69620 LE BOIS D'OINGT  
Tél. 06 98 14 49 97 - jeanluclouche@yahoo.fr  
*Appareils de massage en bois (hêtre) cirés à la cire d'abeille.*

## ■ LE BAL DES MARMOTTES

Guy FEBVRE - Les Peschiers - 05380 CHATEAUROUX LES ALPES  
Tél. 04 92 43 48 17 - balmarmottes@wanadoo.fr  
www.instant-bio.com  
*Produits bio de remise en forme à base d'élixirs BIFLORAL, ortie, silice, Immortelles de Corse, plasma de Quinton, crème Oiseau Marine, Karité bio...*

## ■ BATIFAUD LAURENT

Juban - 07340 ST JACQUES D'ATTICIEUX  
Tél. 06 88 67 93 66 - laurent.batifaud@wanadoo.fr  
*Le trésor des abeilles, baume celtique et le Boulado.*

## ■ BODY NATURE

Laboratoire Science et Nature - Olivier GUILBAUD  
Route de Saint-Clémentin - 79250 NUEL LES AUBIERES  
Tél. 05 49 65 66 18 - Fax 05 49 65 49 57  
expo@bodynature.fr - www.bodynature.fr  
*1<sup>er</sup> fabricant français de produits biologiques et écologiques. Entretien. Cosmétique. Bien-être.*

## ■ CANNA D'OC

Odile OSORIO - Les Horts - 30460 SONDORGUES  
Tél. 04 66 85 37 67 - cannadoc@sfr.fr  
*Cosmétique à base d'huile de chanvre bio.*

## ■ LA CHARRETTE BLEUE

Catherine PUISSANT  
6, chemin du Château - 39120 LE DESCHAUX - Tél. 03 84 71 55 32  
lacharrettebleue2@wanadoo.fr - www.lacharrettebleue.com  
*Producteur de lait d'ânesse. Transformateur en cosmétiques et savons sous mention Nature et Progrès. Tisane en spray au lait d'ânesse.*

## ■ COULEUR NATURE

Bénédicte GUILIANO - Les Gonnets - 38112 MEAUDRE  
Tél. 06 33 58 36 37  
b.guiliano@wanadoo.fr - www.coiffure-couleurnature.fr  
*Application de colorations végétales, coupes, massages, application de soins sur le cuir chevelu, conseils pour la transition de la chimie au végétal.*

## ■ DEL FRANCE - CUISSON À BASSE TEMPÉRATURE

SODIMAC Sarl - Gabriel MAGARD  
190 chemin des Fougères - Les Guinards - 38160 SAINT-PIERRE DE CHERENNES  
Tél. 04 76 38 47 56 - sodimac102@orange.fr  
*Ensemble de cuisson à basse température DEL FRANCE, Inox 18/10 avec couvercle muni d'un thermocontrôle et d'une sonde interne brevetée.*

## ■ DÉLICES DE SAVONS

Brigitte MAIER  
Le Mollard - 73220 ST ALBAN DES HURTIERES - Tél. 04 79 36 13 11  
contact@delices-de-savons.com - www.delices-de-savons.com  
*Savons aux huiles essentielles, saponification à froid, cosmétique bio-écologique Nature et Progrès.*

## ■ DISTILLERIE BEL AIR

Evelyne CROUZIER - Bel Air - 30580 ST JUST ET VACQUIERES  
Tél. 06 07 59 55 20 - distillerie.belair@sfr.fr  
*Producteur et distillateur d'huiles essentielles lavande fine, lavandin, genévrier oxydé et d'hydrolats, savons à l'HE de lavande.*

## ■ DISTILLERIE FRAISSE-QUATTRONE

Philippe FRAISSE - 255 chemin de la Jointine - 07300 ETABLES  
Tél. 04 75 07 96 73 - fraisse-quattrone@orange.fr  
*Producteurs distillateurs de plantes aromatiques et médicinales, plantes cultivées et sauvages. Huiles essentielles et hydrolats.*

## ■ GAYRAL ARGOUSIER BOULEAU

Bernard REYNIER - Pont du Fossé - 05260 SAINT JEAN SAINT NICOLAS  
Tél. 04 92 55 93 56 - Fax 04 92 44 11 40  
sarl-gayral@orange.fr - www.argousier-bouleau.com  
*Producteur de jus d'argousier, de sève de bouleau, jus de fruits. Cosmétiques à la sève de bouleau. Distillateur de plantes (liqueur de génépy).*

## ■ LAITERIE DU HARAS HAFLINGER

Jean Yves GAGET - 8 Rue du Haras, Maizières - 21230 MAGNIEN  
Tél. 03 80 90 18 09 - Fax 03 80 90 05 64  
laiterieuharas@free.fr - www.laiterie-du-haras.fr  
*Agrobiologistes, producteurs de lait de jument bio, proposé en cuves de lait et en cosmétiques.*

## Hgiène / Santé

## ■ LAVANDES ET COMPAGNIE

Cathy et Vincent DECONSTANZA

Ferme Peymée - 26400 AOUSTE SUR SUEY - Tél. 04 75 25 51 09  
info@lavadnesetcompagnie.com - www.lavadnesetcompagnie.com  
Producteurs transformateurs spécialisés lavandes, roses, immortelles. Création de produits de soins, parfums et cosmétiques 100% bio, vente de plantes.

## ■ NATURE EN BULLES ET NATURE EN BOIS

Delphine LAURENT - 6 Allée de la Croix du Berche - 38530 CHAPAREILLAN  
Tél. 06 28 08 64 12 - delphine.laurent@nature-en-bulles.com  
www.nature-en-bulles.com

Fabrication de savons et baumes à lèvres sous mention Nature et Progrès.  
Saponification à froid, coffrets cadeaux. Fabrication puzettes et jouets en bois.

## ■ PLANTAMARINE

Françoise DUPONT - La Village - 38930 MONESTIER DU PERCY

Tél. 04 76 34 00 98 - plantes.amarine@gmail.com

Culture et transformation artisanale de plantes aromatiques : hydrolats, cosmétiques, bouquets frais et secs.

## ■ PLIM - BIEN ÊTRE INTIME

Capucine MERCIER - 5 Rue Crèvecoeur - 79500 MELLE

Tél. 02 46 62 10 79 - info@plim.fr - www.plim.fr

Protections intimes lavables et efficaces pour les femmes en période de règles, les petites fuites, l'incontinence et l'apprentissage de la propreté.

## ■ POWER PAT

Sylvie FICHET - 3 avenue de Valdonne - Villa 13 - 13013 MARSEILLE

Tél. 04 91 21 90 17 - sylpower@orange.fr

Produit d'entretien écologique certifié ECOCERT. Bois de cade (poudre désodorisante, désinfectante qui éloigne les insectes).

## ■ LA RIVIÈRE DES ARÔMES

Jean-François ROUSSOT - 05150 ROSANS - Tél. 04 92 66 60 93

larivieredesaromes@free.fr - www.riviere-des-aromes.fr

Production, cueillette, distillation plantes aromatiques et médicinales. Huiles essentielles, eaux florales, sirops floraux, Mentions SIMPLES.

## ■ LES SENS DE NOS VALLÉES

Renaud GAMBUS - Quartier Fauroux - 26460 CRUPIES

Tél. 04 75 46 56 40 - renaudg26@hotmail.com

Cueilleur-producteur de plantes sauvages dans le sud de la Drôme, propose une gamme d'huiles essentielles, d'hydrolats, de savons et de sirops.

## ■ SERA

ASSOCIATION SANTÉ ENVIRONNEMENT RHÔNE-ALPES

Jacqueline COLLARD, Présidente.

MDA Lyon la Croix Rousse 28 rue Denfert Rochereau - 69004 LYON

Tél. 07 81 34 57 24 - contact@sera.asso.fr - www.sera.asso.fr

Mener des actions pour mieux connaître, faire connaître et prendre en compte la Santé Environnement en Rhône-Alpes.

## ■ SPIRULINE SPIR'ETHIK

Florence VIARD - 50 Chemin de Vi-Borgne - 73000 SONNAZ

Tél. 04 78 28 76 08 - spirethik@gmail.com - www.spiruline-du-moulins.fr

Vente de micro-algue spiruline posée en paillettes, poudre et comprimés.

## ■ VERT D'EAU

Laurence ADELEINE - Tél. 06 11 50 49 98 - contact@vertdeau.net

Vente et conseils de produits naturels et compléments alimentaires : spiruline française, goji, ginseng, aloé vera, maca, son de riz, thés, tisanes...

## Jardinage

## ■ AROM'ANTIQUE

Laurent BOURGEOIS

Le Vallon des Senteurs - 275 chemin la Ville - 26750 PARNANS

Tél. 04 75 45 34 92 - Fax 04 75 45 39 02

aromat26@aol.com - www.plantearomatique.com

Production de plus de 400 variétés de plantes aromatiques bio, dont de nombreuses plantes médiévales. Nos cultures ne sont pas forcées sous serres chauffées.

## ■ LA FERME AROMATIQUE

Thierry RAULT - Chemin de Malissoles - 38760 VARCES

Tél. 06 28 72 31 17

Plantes aromatiques et médicinales, plants de petits fruits.

## ■ LA GRELINETTE

Jean-Claude GRELIN - 95, impasse du Manoir 73800 ARBIN

Tél. 04 79 84 14 53 - oliviergrelin@orange.fr - graines-grelin-grelinette.com

Inventeur de la grelinette.

## ■ JARDIN'EN VIE

Valérie PEYRET - Route des Chauz - 26500 BOURG LES VALENCE

Tél. 0 679 675 671 - contact@jardinenvie.com

De la semence à l'assiette, productions issues de variétés paysannes pour plus de goût, de qualités nutritives, d'autonomie.

## ■ ASSOCIATION KOKOPELLI

Jean-Marc GUILLET - 131, impasse des Palmiers - 30319 ALES Cedex

Tél. 04 66 30 64 91 - Fax 04 66 30 61 21

www.kokopelli-senceses.fr

Œuvre à la protection de la biodiversité dans le domaine des semences potagères et vente de semences anciennes et biologiques.

## ■ PRESTIGE AMARYLLIS

Philippe BENIER - Le Germain - 69640 ST JULIEN

Tél. 04 74 09 75 43 - prestigeamarillys@orange.fr

Entreprise familiale spécialisée dans les bulbes et rhizomes de fleurs tels que tulipes, crocus, amaryllis...

NOUVEAU

## Mouvements humanitaires, sociaux, finance éthique et écoles alternatives

### ■ AIDE AU VOLONTARIAT EN INDE

Jean FARA, Président - 9 Rue Longchamp - 69100 VILLEURBANNE

Tél. 04 78 20 38 02 - taussedat@orange.fr - www.volontariat-inde.org

Ventes d'articles en coton fabriqués par des handicapés de Pondichéry vivant de leur travail. Parrainages d'enfants.

### ■ ALPES HIMALAYA

Catherine HAMBURGER - 38 Place de l'Eglise - 38330 ST NAZAIRE LES EYMES

Tél. 04 76 52 24 41

catherine@hamburger.fr - www.alpes-himalaya.org

Faire connaître la population du Haut Himalaya tibétain par des rencontres avec les villages, les écoles, les monastères. Proposer des stages d'étudiant.

### ■ ESAT LES ATELIERS DU PLANTAU

Jean-François LEBECQUE, directeur adjoint

130 chemin du Pignet - 38160 CHATTE - Tél. 04 76 38 06 40

Fax 04 76 64 07 70

Entretien espaces verts, fabrication artisanale d'objets déco et usuels en bois.

Partenaire de l'opération poules - Voir page 10.

### ■ COMITÉ DES ÉCHANGES ORODARA - ST HILAIRE

Catherine BAUBION

Mairie - 1190 route des Alpines - 38260 ST HILAIRE DE LA CÔTE

Tél. 04 76 65 52 28 - rapiette38@orange.fr - www.orodara-st-hilaire.org

Vente de poteries du Village de Tchiriba au Burkina Faso pour aider à la scolarisation d'enfants orphelins ou nécessiteux.

### ■ ÉCOLE PRIMEVERE

Frédérique BRENIER, directrice

Route de Montgontier - 38260 GILLONNAY - Tél. 09 80 93 71 87

ecole-primevere@orange.fr - www.ecole-primevere.org

Ecole alternative de la primaire au collège associant différentes pédagogies (Freinet, Montessori, Steiner), dans le respect du rythme de l'enfant.

### ■ ÉNERGIES SANS FRONTIÈRES

Jean Pierre CHARRIN - 44 avenue de la République - 38170 SEYSSINET

Tél. 04 76 20 86 01 - esf.grenoble@orange.fr

www.energies-sans-frontieres.org

Faciliter l'accès à l'énergie et à l'eau, favoriser les initiatives locales qui contribuent à améliorer les conditions de vie des populations des pays les plus pauvres.

### ■ ASSOCIATION FEÉDA

Laurent FROBERT - 264, rue du Moulin - 38220 NOTRE DAME DE MESAIG

Tél. 06 33 38 58 12 - contact.france@feeda.org - www.feeda.org

Cuiseurs et séchoirs solaires, thermoculseurs, fourneaux à bois autoconstruits. Techniques de cuisson écologiques pour la France comme pour les pays du Sud.

### ■ PÔLE FINANCES ÉTHIQUES ET SOLIDAIRES

● ALLIANCE paysans écologistes consommateurs de l'isère

Chloé DUDON - 13, rue Abbé Vincent 38600 FONTAINE

Tél. 09 80 08 40 30

contact@alliancepec-isere.org - www.alliancepec-isere.org

Encourage une agriculture paysanne et/ou biologique, une alimentation saine de qualité et de proximité. Développement en réseau des AMAP.

## ● CCFD-Terre Solidaire et la SIDI

Michel VIVIER - 16 place Lavalette - 38000 GRENOBLE - Tél. 04 76 65 90 21  
michel.vivier38@orange.fr - ccfid-terresolidaire.org  
*Accompagnent les acteurs locaux du Sud dans un vrai partenariat auprès des populations les plus démunies.*

## ● CIGALES

Marilyne MOUGEL pour Rhône-Alpes  
28 rue Jean Moulin - 38130 ECHIROLLES - Tél. 06 03 17 08 60  
marilyne.mougel@laposte.net  
*Clubs d'investisseurs qui mobilisent une partie de l'épargne citoyenne pour soutenir l'activité économique de leur territoire.*

## ● LA NEF

Société financière La Nef - Jean-Marc DE BONI, Président du Directoire  
Immeuble Woopa - 8 avenue des Canuts - CS 60032 - 69517 VAULX EN VELIN  
Tél. 04 72 69 08 60 - Fax 04 72 69 08 79  
lanef@lanef.com - www.lanef.com  
*Collecte de l'épargne auprès du grand public qu'elle reverse sous forme de prêts à des activités respectueuses de l'homme et de son environnement.*

## ● TERRE DE LIENS

Daniel MORE - 82 Rue Anatole France - 38000 GRENOBLE  
Tél. 09 70 20 31 40 - ra@terredeliens.org - www.terredeliens.org/rhonealpes  
*Préserve les terres agricoles pour en assurer un usage responsable. Contribue au développement de l'agriculture agro-écologique.*

## ■ SEL DU PAYS DE SAINT-MARCELLIN

SYSTEME D'ECHANGE LOCAL - Stéphanie MARCOT  
2 Place du Souvenir - 38160 SAINT-MARCELLIN  
Tél. 06 74 51 80 20 - steph.marcot@hotmail.fr  
*Echanges de services, de biens, de savoirs, de savoir-faire autrement, en privilégiant le lien plutôt que le bien.*

## ■ TRAIT D'UNION HUMANITAIRE

Ivan BLES GAGNAIRE  
15, avenue Emile Eveiller - 69290 GREZIEU LA VARENNE  
Tél. 06 13 38 08 42 - ivan.bles-gagnaire@orange.fr  
trait-d-union-humanitaire.blog4ever.com  
*Association qui intervient dans les bidonvilles de Madagascar. Parrainages (enfants, mamans isolées...). Participe à la vie d'un centre d'accueil pour enfants.*

## ■ VOIX LIBRES

15 Quai Saint-Nicolas - 67000 STRASBOURG - Tél. 03 88 36 61 33  
strasbourg@voixlibres.org - www.voixlibres.org  
*L'association Voix libres œuvre en faveur des femmes et des enfants défavorisés de Bolivie. Artisanat bolivien (sacs, trousseaux, nappes, ponchos...)*

## Presse / Edition

## ■ L'ÂGE DE FAIRE

Lisa GIACHINO - La Treille - 04290 SALIGNAC  
Tél. 04 92 61 24 97 - Fax 04 92 61 16 11  
bernadette@lagedefaire-lejournal.fr  
*Mensuel national, indépendant et sans publicité, relaie toute initiative qui fonctionne dans les domaines de l'écologie, de la citoyenneté et de la solidarité.*

## ■ LIBRAIRIE DE L'ÉCOLOGIE

Roland de MILLER - 22, rue Jean Eymar - 05000 GAP  
Tél. 04 92 52 71 47 - infos@librairiedelecologie.fr  
www.librairiedelecologie.fr  
*Livres d'occasion et neufs : nature, écologie, environnement, santé. Librairie itinérante et vente par correspondance. Projet de bibliothèque dans la Drôme.*

## ■ LIBRAIRIE LE MARQUE PAGE

Didier PARADIS - 8, Grande Rue - 38160 SAINT-MARCELLIN  
Tél. 04 76 38 25 25 - Fax 04 76 64 06 47  
librairie@lemarquepage.net - www.lemarquepage.net  
*Vente de livres sur les thèmes du festival, jeunesse et adulte (essais, documentaires et livres pratiques). Librairie généraliste et durable.*

## ■ NATURE À LIRE

Carole GUERY - Fontanille 07200 UCEL  
Tél. 09 77 99 92 34 - Fax 04 75 39 88 16  
carole.guery032@orange.fr - www.naturealire.com  
*Livres, revues, CD et jeux autour des plantes, du jardin, de la cuisine saine et de la construction écologique.*

## ■ NATURE ET PROGRÈS ISÈRE

Roger BONNAIRE - 5 Place Bir Hakeim - 38000 GRENOBLE  
Tél. 04 76 89 53 27  
*Diffusion de revues et de livres à caractère écologique, biologique et environnemental.*

## ■ L'OISEAU DE PASSAGE

Pierre RAFFENOT - 819 Frande Rue - 38660 LE TOUVET  
Tél. 04 76 08 25 76 - pierre.raffenot@oiseaudepassage.fr  
www.oiseaudepassage.fr  
*Édition d'une revue papier trimestrielle proposant des dossiers thématiques sur les enjeux et impacts des technologies.*

## ■ SILENCE

9, rue Dumenge - 69317 LYON Cedex 04 - Tél. 04 78 39 55 33  
Tél. 04 78 28 85 12 - www.revuesilence.net  
*La revue Silence, mensuel indépendant publié depuis 1982, traite d'écologie, explore les alternatives par le biais de la non violence.*

## ■ STUDIO LES 3 BECS

Pierre PALENGAT - Les Gramailles- 07360 ST MICHEL DE CHABRILLANOUX  
Tél. 04 75 65 88 14 - studiosles3becs@gmail.com  
www.studiolestroisbecs.com  
*Enregistrement, production et édition de CD audio consacrés à la nature. Guides des chants d'oiseaux. CD pour enfants sur des thèmes de nature.*

## ■ TERRE VIVANTE

Claude FOURNIER - Domaine de Raud - 38710 MENS  
Tél. 04 76 34 80 80 - Fax 04 76 34 84 02 - info@terrevivante.org  
www.terrevivante.org  
*Depuis 30 ans, éditeur de référence de l'écologie pratique : alimentation bio, jardinage bio, habitat écologique. Stages de cuisine et de jardinage.*

## Loisirs/Détente/Tourisme vert

## ■ ACCUEIL PAYSAN ISÈRE

Angélique DOUCET - 9, avenue Paul Verlaine - 38100 GRENOBLE  
Tél. 09 72 19 90 85 - isere@accueil-paysan.com - www.accueil-paysan.com  
*Rassemble des agriculteurs et acteurs ruraux qui pratiquent l'accueil à la ferme dans une démarche d'agriculture paysanne.*

## ■ LA CASE D'ALIBOU

Chantal GUYOT - 13 Rue Lucien Cozon - 69630 CHAPONOST  
Tél. 06 38 92 07 04 - info@case-alidou.com - www.case-alidou.com  
*Voyages d'immersion au Burkina Faso avec des animations proposées par leurs partenaires locaux. Ces séjours créent des compléments de revenus locaux.*

## ■ CEVIED VOYAGES

Gilbert CLAVEL Président - 58, rue Raulin - 69007 LYON  
Tél. 04 78 42 95 33 - info@ceviéd.org - www.ceviéd.org  
*Propose de voyager autrement en petits groupes, pour le plaisir de la découverte, de la rencontre et de l'échange. Devenez acteur d'un tourisme respectueux.*

## ■ ÉCO-HÉBERGERS DE LA BIOVALLÉE (DRÔME)

Jean-claude MENGONI - Association Biovallée  
Ribièrre - 26150 SAINT-ANDEOL - Tél. 04 75 21 26 34  
lalunebouche@free.fr  
*Groupement d'éco-hébergers touristiques de la Biovallée (Drôme) : gîtes, chambres d'hôtes, hôtels...*

## ■ LES ÉCURIES DE PIERRE BRUNE

Jean-Michel OLIVE - 2106, route de Pierre Brune - 38470 L'ALBENC  
Tél. 06 85 96 63 79 - ecuriespb@yahoo.fr  
*Centre équestre, écurie de propriétaires (pension box et prés), cours et balades en attelages.*

## ■ FLEUR H CREATION

Fleur HOUDOT - Bonnetaire - 38650 ST PAUL LES MONESTIERS  
Tél. 06 13 700 701 - fleurhcreation@hotmail.fr  
*La cire d'abeilles à colorier est conçue pour les enfants : elle est non toxique (entièrement naturelle), ne salit pas les doigts ; une boîte dure plusieurs années.*

## ■ LES JOUETS ÉCOLO-SCIENTIFICO RIGOLO

Marie REGUIS - Les Rencraux 05200 SAINT-ANDRE D'EMBRUN  
Tél. 04 92 43 46 62 - marie-estelle.reguis@wanadoo.fr  
*Sélection de jouets ludiques et éducatifs qui fonctionnent à énergie naturelle. Ils permettent l'apprentissage de phénomènes physique et écologique.*



## ■ MAROC CHEZ L'HABITANT

Marie-Annick DURILLON - 5, cours de Verdun - 69002 LYON  
Tél. 04 78 38 16 89 - Fax 09 85 82 15 31  
info@marocchezlhabitant.com - www.marocchezlhabitant.com  
*Propose, pour des particuliers, des hébergements chez des familles marocaines en ville ou à la campagne, en demi-pension à partir de 3 jours, circuits à la carte.*

## ■ OFFICE DE TOURISME DU PAYS DE VINAY

Le grand Séchoir - 705 route de Grenoble - 38470 VINAY  
Tél. 04 76 36 36 12 - otvinay@sudgresivaudan.org  
www.paysdevinay.com  
*Promotion touristique du territoire.*

## ■ VISION DU MONDE - VOYAGES SOLIDAIRES

Laurent BESSON - 3, route de Chambéry - 38300 BOURGOIN-JALLIEU  
Tél. 04 74 43 91 82 - Fax 04 74 93 48 03  
contact@visiondumonde.org - www.visiondumonde.org  
*Voyages solidaires et équitables en petits groupes, accompagnés par un guide local francophone et logés chez l'habitant. 20 destinations.*

## Protection de l'environnement

### ■ ASSOCIATION AREMACS

Arthur GAGNEUX - 71, Rue Bellecombe - 69007 LYON  
Tél. 04 26 00 55 22 - Fax 04 72 14 79 45  
lyon@aremacs.com - www.aremacs.com  
*Cette association a pour objectif d'accompagner les organisateurs dans la réalisation d'événements respectueux de l'environnement.*

### ■ ASPAS

Association pour la protection des animaux sauvages  
BP 505 - 26401 CREST CEDEX - Tél. 04 75 25 10 00  
actions@aspas-nature.org - www.aspas-nature.org  
*Oeuvre pour la protection de la faune sauvage, la préservation du patrimoine naturel, la défense des droits des usagers de la nature.*

### ■ CRIIRAD

Roland DESBORDES, Président - 471, av. Victor Hugo - 26000 VALENCE  
Tél. 04 75 41 82 50 - communication@criirad.org - www.criirad.org  
*Commission de recherche et d'information indépendante sur la radioactivité.*

### ■ ASSOCIATION ESPACE NATURE ISÈRE

32, place du Souvenir Français - 38470 L'ALBENC  
Tél./Fax 04 76 36 50 10 - secretariat@enisere.fr - www.enisere.asso.fr  
*Association locale de protection de l'environnement organisatrice du Festival de l'Avenir au Naturel.*

### ■ FRAPNA ISÈRE

Francis MENEU, Président - 5, place Bir Hakeim - 38000 GRENOBLE  
Tél. 04 76 42 64 08 - Fax 04 76 44 63 36  
frapna-isere@frapna.org - www.frapna-38.org  
*Défense et protection de la nature, des sites, paysages et espaces naturels. Etudes techniques et scientifiques, éducation et sensibilisation.*

### ■ GENTIANA

Grégory AGNELLO, Président - MNEI 5 Place Bir Hakeim - 38000 GRENOBLE  
Tél. 04 76 03 37 37 - Fax 04 76 51 24 66  
gentiana@gentiana.org - www.gentiana.org  
*Depuis plus de 20 ans, l'association œuvre pour la connaissance et la protection de la flore sauvage sur l'ensemble du département de l'Isère.*

### ■ GOURMANDISES SAUVAGES

Véronique PELLE - 361 chemin des Bruyères - 38140 RIVES  
Tél. 04 76 91 50 22 / 06 13 13 39 73  
gourmandisessauvages@aliceadsl.fr - www.gourmandises-sauvages.com  
*Pour renouer avec notre Terre mère ! Entamez la transition en apprenant à connaître les plantes sauvages comestibles et la permaculture.*

### ■ GREENPEACE

13 rue d'Enghien - 75020 PARIS - Tél./Fax 01 80 96 96 96  
www.greenpeace.fr  
*Organisation indépendante non violente et apolitique. Dénoncer les atteintes à l'environnement et apporter des solutions et promouvoir la paix.*

### ■ LPO ISÈRE

Ligue pour la Protection des Oiseaux - Serge RISSER, président  
MNEI 5, place Bir Hakeim - 38000 GRENOBLE - Tél. 04 76 51 78 03  
isere@lpo.fr - http://isere.lpo.fr  
*Mène des actions portant sur la connaissance et la protection de la faune sauvage, la sensibilisation du public et la conservation des milieux naturels.*

## ■ MAISON DE LA NATURE ET DE L'ENVIRONNEMENT

MNEI Isère - 5 place Bir-Hakeim - 38000 GRENOBLE  
Tél. 04 76 54 31 62 - direction@menei.fr - www.mnei.fr  
*Présentation d'une offre d'ateliers pratiques et de formations proposées par les associations de la MNEI. Présentation des activités menées.*

## ■ COLLECTIF NON AU GAZ DE SCHISTE SUD-GRÉSIVAUDAN

c/o SOS Déchets - Maison des Associations - 38160 SAINT-MARCELLIN  
nongds@yahoo.fr  
*Collectif d'associations et de particuliers menant des actions d'information et de lutte contre l'exploration et l'exploitation des gaz et huiles de roche.*

## ■ ASSOCIATION PASSIFLORE

Jean-Claude IZERABLE - 666, Z.A. du Peuras - 38210 TULLINS  
Tél. 04 76 07 80 88 - Fax 04 76 07 79 49  
passiflore2@wanadoo.fr - passiflore.tullins.free.fr  
*Atelier d'insertion par l'activité économique : fabrication de palettes, de fagots à partir de déchets industriels. Vente de vêtements issus de dons.*

## ■ PAYSAGES DE FRANCE

Pierre-Jean DELAHOUSSE, Président - MNEI, 5 place Bir-Hakeim  
38000 GRENOBLE - Tél. 04 76 03 23 75 - Fax 04 69 96 30 77  
contact@paysagesdefrance.org - www.paysagesdefrance.org  
*Lutter contre toutes les formes de pollution visuelle dans les paysages urbains et non urbains, faire respecter le code de l'environnement.*

## ■ ASSOCIATION LE PIC VERT

Marie-Claude BOUILLON Présidente  
24, place de la Mairie - 38140 REAUMONT - Tél. 04 76 91 34 33  
contact@lepicrovert.asso.fr - www.lepicvert.asso.fr  
*Connaissance et protection de la biodiversité et de l'environnement dans le Voironnais : inventaires naturalistes, gestion de sites naturels...*

## ■ PCSCP

ASSOCIATION POUR LES CHAMBARANS SANS CENTER PARC  
Stéphane PERRON, Président - 10 Route de la Verne - 38940 ROYBON  
contact@pcscp.org - www.pcscp.org  
*PCSCP a pour but de lutter contre la destruction prochaine d'une partie de la forêt des Chambaran pour l'implantation d'un Center Parcs, structure privée.*

## ■ S EAU S ENVIRONNEMENT

Paulette QUEYRON, Présidente - B.P. 6 38210 TULLINS  
Tél. 04 76 07 22 26 - seaus@hotmail.com  
*Association locale de protection de l'environnement, partenaire du festival et organisatrice du marché bio de Tullins (tous les vendredis après-midi).*

## ■ SEA SHEPHERD

Lamy ESSEMLALI (présidente France)  
22 rue Boulard - 75014 PARIS - contact@seashepherd.fr  
www.seashepherd.fr  
*Mettre un terme à la destruction des écosystèmes marins et aux massacres des espèces dans le but de conserver et de protéger la biodiversité des océans.*

## ■ SORTIR DU NUCLÉAIRE

Groupe local SDN 38  
Sonia MARMOTTANT - 9 rue Saint-Exupéry - 38400 SAINT-MARTIN D'ÈRES  
Tél. 04 76 25 18 22 - sdeladerrière@yahoo.fr - sdn38.info  
*Association de citoyens militant pour dénoncer les crimes, les mensonges et les dangers du nucléaire civil et militaire et pour promouvoir des alternatives.*

## ■ LE TICHODROME

Centre de sauvegarde de la faune sauvage - Mireille LATTIER  
Le Champrond 38450 LE GUA - Tél. 04 57 13 69 47  
letichodrome38@gmail.com - www.le-tichodrome.fr  
*Accueil, soins, élevage, nourrissage des animaux sauvages blessés. Le but unique de leur activité est de les rendre à la vie sauvage.*

Liste des exposants arrêtée le 13 juillet  
sous réserve de modifications.  
Informations non garanties

## Ateliers pratiques

Sur inscription au 04 76 36 50 10

Se rendre à l'accueil du festival (près de la salle polyvalente) au plus tard 30 minutes avant l'horaire de début des ateliers pour confirmer votre inscription et récupérer votre ticket ; passé ce délai votre inscription sera considérée comme caduque.

→ Samedi 31 août

### ■ 10h Atelier photo

#### Initiation à la macro photographie nature



Proposé par **Gregory PERRIN**, auteur photographe, amoureux de la nature. Son travail est à découvrir et à apprécier sur le site : [www.gregperrinphoto.com](http://www.gregperrinphoto.com)

Au cours d'une promenade au jardin pédagogique de Notre Dame de l'Osier, venez découvrir de manière ludique les rudiments de la photographie de très près : plans rapprochés de fleurs, d'insectes et autres sujets... Où chercher,

que regarder, comment cadrer, jouer avec la lumière, bien régler son appareil... tout savoir, ou presque, pour réaliser de beaux clichés en gros plans.

Sur inscription, 20 personnes maximum (chacun peut amener son matériel photo). Durée : 2 h

Tarif : 8 euros

### ■ 15h Atelier culinaire

#### Les alternatives au sucre blanc

Proposé par **Marie CHIOCA**, auteure de livres sur la cuisine dont *Mes confitures, compotes, fruits séchés, sirops... plus de fruits, moins de sucre !* et *Mes bons desserts aux sucres naturels* aux éditions Terre Vivante. Elle anime un blog culinaire Saines Gourmandises <http://mariechioca.canalblog.com>

De nos jours le sucre raffiné à mauvaise presse et à juste titre. Il demeure pourtant indispensable à de nombreuses recettes notamment pour les desserts.

Il est toutefois possible de réaliser des recettes gourmandes - gâteaux, biscuits, confitures et autres douceurs sucrés - en utilisant des substituts au sucre blanc : miel, sirop d'érable ou d'agave, sucre de bouleau, stévia... Marie Chioca vous proposera de réaliser 2 recettes.

Sur inscription, 20 personnes maximum. Durée : 1h45

Tarif : 8 euros

### ■ 17h Atelier participatif

#### Cagnottes solidaires, comment soutenir financièrement des projets en agriculture paysanne ?

Proposé par **MIRAMAP**, le Mouvement Inter-Régional des AMAP qui a coordonné l'ouvrage collectif *Une autre finance pour une autre agriculture* aux éditions Yves Michel (en vente sur le festival) [www.miramap.org](http://www.miramap.org)



Le financement actuel de l'agriculture est loin d'être satisfaisant. Il entrave l'essor d'une agriculture alternative pour une plus grande autonomie des paysans.

Cet atelier sera l'occasion de présenter des projets en cours de cagnotte solidaire, de croiser les expériences, de penser la suite pour créer les conditions d'une économie solidaire au service de l'agriculture biologique et paysanne.

L'atelier se déroulera en 3 temps. Après une présentation des enjeux, l'auditoire sera réparti en 3 groupes avec chacun en main un projet d'investissement d'un paysan. Charge sera donnée aux participants de trouver ou d'inventer les moyens de soutenir financièrement le projet (Cigales, tontines, microcrédit...). L'atelier se conclura par une mise en commun.

Sur inscription, 30 personnes maximum. Durée : 2 h

Gratuit

→ Dimanche 1<sup>er</sup> septembre

### ■ 10h Ateliers

#### Mieux communiquer avec ses enfants

Proposés par **BIEN NAÎTRE ET GRANDIR**, association qui informe sur la naissance, la parentalité et la santé : [www.bien-naître-et-grandir.fr](http://www.bien-naître-et-grandir.fr)

#### Atelier 1 : Selon la méthode Faber et Mazlish, "Parler pour que les enfants écoutent, écouter pour que les enfants parlent". (Salle MJC)

Cet atelier s'adresse aux parents qui souhaitent comprendre :

- comment remplacer la punition et susciter la coopération,
- aider leurs enfants qui vivent des sentiments pénibles,
- aider leurs enfants à sortir des jeux de rôle qui les empêchent de s'épanouir.

#### Atelier 2 : Selon la méthode Thomas Gordon, "Mieux communiquer en famille" (Salle orchidée)

Cet atelier s'adresse aux parents qui souhaitent comprendre :

- comment écouter ses enfants lorsqu'ils ont un problème et les conduire ainsi vers l'autonomie
- comment exprimer nos sentiments face à des comportements de l'enfant que l'on vit comme inacceptables
- comment résoudre les conflits familiaux dans le respect des besoins de chacun avec la "méthode sans Perdant"
- comment partager nos valeurs avec nos enfants



Sur inscription, 15 personnes maximum par atelier. Durée : 2 h

Tarif : 8 euros

Suite p 28

Construire des ponts plutôt qu'élever des murs...

Danielle MITTERRAND

# Faire de l'Isère le département le plus écologique de France





# Nature, environnement, développement durable... le Conseil général agit

- Il met en œuvre une politique de développement durable avec le lancement d'un **agenda 21**
- Il pilote un contrat d'apiculture durable pour la **sauvegarde des abeilles**
- Il soutient la **filière bio** - subvention à l'**ADABIO**, programme "**Manger bio et autrement à la cantine**" dans les collèges, et financement des **diagnostics de conversion à l'agriculture biologique**
- Il incite à utiliser les **énergies propres et renouvelables**
- Il préserve la **biodiversité avec les corridors biologiques**, et protège les **richesses naturelles de l'Isère avec les Espaces naturels sensibles**
- Il favorise la **réduction des déchets** à la source
- Il encourage à **réduire l'utilisation des pesticides**
- Il met en œuvre un programme de **sauvegarde et de valorisation des ressources en eau**
- Il favorise l'utilisation des **transports collectifs et non-polluants** par son réseau de transport par cars Transisère et la création d'aménagements cyclables
- Il sensibilise aux **changements climatiques**



**isère**  
**CONSEIL GÉNÉRAL**  
[www.isere.fr](http://www.isere.fr)

**Premier partenaire public  
du festival de l'Avenir au naturel**

## Ateliers pratiques (suite)



### ■ 13h Atelier Nesting

#### Créer un environnement sain pour son enfant

Proposé par l'association **Santé Environnement Rhône-Alpes**, qui mène des actions en faveur de la santé environnementale. [www.sera.asso.fr](http://www.sera.asso.fr)

Nous passons tous plus de 95% de notre temps dans un environnement intérieur artificiel sans avoir nécessairement conscience des polluants chimiques qui nous entourent. Or leur impact sur la santé n'est pas négligeable. L'exposition des jeunes enfants et des femmes enceintes est notamment très préoccupante.

Mobilier, alimentation, plastiques, biberons, vêtements, jouets, cosmétiques... Qu'est-ce qui est à éviter en priorité ? Où trouver des alternatives simples ?

Autant d'interrogations auxquelles répondra cet atelier par des conseils pratiques, simples à mettre en œuvre.

Sur inscription, 20 personnes maximum. Durée : 1h30

Tarif : 5 euros

## Animations



### ■ La Ti'Manège, manège à pédales



Par **Jocelyn NESTIER** - Le Bas Bourg - 07460 SAINT-ANDRE DE CRUZIERES - 06 28 05 53 52  
[jocelyn.nestier@neuf.fr](mailto:jocelyn.nestier@neuf.fr)  
<http://ti-manege.net>

Une animation avec un manège pour les enfants de 2 à 10 ans, les tout petits peuvent être accompagnés par un adulte, les parents

peuvent pédaler. Ça tourne lentement, tranquillement en pédalant sur un vélo.

Manèges de 8 places pour les petits et jusqu'à 3 adultes

Samedi et dimanche en journée

Tarif : 1 euro le tour de manège par enfant

### ■ Sortie plantes sauvages

Par **Véronique PELLE**, conseillère en alimentation sauvage.

Venez découvrir les plantes sauvages comestibles. Au gré des plantes rencontrées seront abordées les confusions possibles, les qualités nutritionnelles et les possibilités d'utilisation.

Samedi et dimanche 13h

Places limitées, sur inscription



Tarif : 4 euros/personne

### ■ 15h Atelier cosmétique

#### Réaliser soi-même ses cosmétiques bio

Proposé par **Véronique Cornuaille**, naturaliste et formatrice en cosmétique bio.

Prendre soin de soi en réalisant un masque pour le visage, avec des ingrédients simples, biologiques et frais, et créer un macérat de plantes du jardin (ou sauvage) pour réaliser son huile de massage, en fonction de ses besoins et de son ressenti, c'est ce que l'on vous invite à partager lors de cet atelier. Véronique Cornuaille vous transmettra les savoir-faire acquis en formation et au fil de plusieurs années de réalisation de cosmétiques à partir des plantes de son jardin et de la nature.

Sur inscription, 15 personnes maximum. Durée : 2 h

Tarif : 10 euros



### ■ Visite guidée d'un jardin et d'un poulailler

Par **Pascal ASPE**, chef jardinier et **Michel AUDUREAU**, auteur du livre *J'élèverais bien des poules !*

Tous les conseils pour réussir un jardin bio et pour mettre en place chez soi un petit poulailler familial.

Samedi 14h - Sur inscription, places limitées

Tarif : 4 euros/personne

### ■ Déambul music

Par **ANES SANS FRONTIÈRES** - 3 place du Château - 07440 Boffres  
[www.anes-sans-frontieres.com](http://www.anes-sans-frontieres.com) - [anes-sans-frontieres@orange.fr](mailto:anes-sans-frontieres@orange.fr)  
06 70 10 86 88

Duo clarinette / guitare

Par Marcel et Lola

Animation musicale chaleureuse, répertoires et compositions rythm & Zen aux influences diverses (hispano, reggae, jazz-funk...)

Samedi 31 août après-midi

Gratuit



### ■ Promenade à cheval et poney



Avec **Diego** - 06 79 25 05 10

impasse Chamounier à Rovon.

L'Albenç peut aussi se découvrir au pas tranquille des chevaux, en profitant de l'ombre des noyers et de la fraîcheur de la rivière.

Samedi et Dimanche - Pour tous

Activité payante

*Ne pas trop en demander à la Terre, en faire plus avec ce qu'elle produit.*

Gunter PAULI - L'économie bleue, Editions Caillade



# Marché Bio

hebdomadaire

## à Tullins



### 1 ■ BIO ET TERROIR

*Vente de produits biologiques, pain des Alpes*

CLAIX (38) - 06 73 38 31 02

### 2 ■ BIO'VRAC

*Epicerie bio - Vente en vrac*

ST JEAN EN ROYANS (26) - 06 83 27 17 14

### 3 ■ LA FERME DU MAY

*Fruits de saison, jus de fruits et confitures*

VOUREY (38) - 04 76 07 75 56

### 4 ■ FERME DU RIVAL

*Viandes de porc, agneau et volailles*

SARDIEU (38) - 06 77 12 96 43

### 5 ■ LA FERME DE SAINTE-LUCE

*Fromages, lait, yaourts et pain*

SAINTE-LUCE (38) - 04 76 30 16 04

### 6 ■ LES JARDINS DU BANCHET

*Maraîchage*

BILIEU (38) - 06 79 75 58 02

### 7 ■ LES RUCHERS DE MAUBEC

*Miels, pains d'épices, maraîchage, noix...*

MAUBEC (38) - 04 74 28 27 35

### 8 ■ LIGNE BIO

*Produits cosmétiques biologiques*

ST PIERRE DE CHÉRENNES (38)

04 76 38 47 56

## Consommez des produits d'artisans et de producteurs locaux et régionaux

Organisé par l'association S EAU S Environnement de Tullins  
Avec le soutien du Festival de l'Avenir au Naturel



## Animations (suite)

### ■ Jeux avec Espace Nature Isère

Venez jouer à des jeux d'adresse, de stratégie, de hasard ou de coopération. Les jeux proviennent de la MAISON des JEUX, association d'éducation populaire pour le plaisir de jouer ensemble et pour la reconnaissance du jeu comme objet culturel.

(Maison des Jeux de Grenoble - 48, quai de France - 38000 Grenoble 04 76 43 28 36. [contact@maisondesjeux-grenoble.org](mailto:contact@maisondesjeux-grenoble.org))

Samedi et dimanche de 13h à 17h. A partir de 7 ans. Cour de l'école.

Tarif : gratuit

### ■ Atelier jardin

Par **ESPACE NATURE ISÈRE**.

Accompagnés par un animateur nature, venez découvrir le jardin pédagogique de Notre Dame de l'Osier (potager, verger et prairie naturelle), les techniques de jardinage, le compost...

Dimanche 13h

Sur inscription, places limitées



Tarif : 4 euros/personne

### ■ Atelier bandes dessinées environnement

Par **Nathanael POINT**, scénariste de BD - Yakitori compagnie

Le Perrier - 07320 Deveveset

06 87 17 85 91

Les enfants pourront créer leur première planche de BD et découvrir les différentes étapes de la création. Storyboard et crayonné pour laisser libre cours à leur imaginaire ! Ils pourront également découvrir des BD sur l'environnement.

Lieu : Le Dôme Cocoon

Coin lecture avec notamment un grand choix de bandes dessinées sur l'environnement et le développement durable.

Samedi et dimanche après-midi - 14 h, 15h30 et 17h

Enfants à partir de 7 ans.

Places limitées, inscription sur place

Tarif : 3 euros/enfant



### ■ Atelier Terre

Par **Estelle RAJAT**, céramiste, sculpteur. L'atelier de l'Amulette - Charrière Neuve - 38420 REVEL - 06 17 67 34 15 - <http://estelle-terre.jimdo.com>

Estelle vous proposera des démonstrations de tour à potier en matinée et l'après-midi des ateliers "terre" pour vous essayer à la sculpture sur terre en prenant comme sujet des animaux de notre région.

Samedi et dimanche

à partir de 6 ans

Inscription sur place, cour de l'école

Tarif : 3 euros/personne



### ■ Navette / taxi hippomobile

Par les **ECURIES DE PIERRE BRUNE** - 38470 L'ALBENC - Jean-Michel OLIVE - 06 85 96 63 79

Jean-Michel Olive, meneur d'attelage au niveau international, propose de vous mener en hippomobile (calèche avec attelage) jusqu'aux parkings.

Samedi et Dimanche - Pour tous

Tarif : 1 euro/personne

### ■ Jeux écolos et naturels pour enfants

Proposés tout au long du festival par 2 exposants sur leur stand **Ecolojeux** avec des jouets respectant l'environnement et fabriqués "humainement".

**Héliobil** avec ses créations artisanales animées grâce à l'énergie solaire.

Samedi et Dimanche - Pour tous

Gratuit

### ■ Rencontre littéraire

La librairie Le Marque Page de Saint-Marcellin (04 76 38 25 25) vous propose de rencontrer **André BUCHER**, un des pionniers de l'agriculture bio en France. Il dédicacera son dernier ouvrage *La vallée seule* aux éditions le mot et le reste.

Samedi et Dimanche

Gratuit

## Expositions



Lieu : salle polyvalente,  
à l'entrée de la salle de conférences  
Samedi et dimanche

### La nature par les timbres

L'association philatélique de **Tullins-Fures**

vous propose de découvrir des timbres du monde entier sur des thèmes en rapport avec le festival.



### Inspiration nature exposition photographique

par **Grégory PERRIN**, auteur photographe, amoureux de la nature ayant une démarche artistique.



Pour découvrir son travail : [www.gregperrinphoto.com](http://www.gregperrinphoto.com)

*En chacun de nous se joue le destin de l'humanité.*

Raimon PANIKHAR - Philosophe 1918-2010



Festival

# "hors les murs"



4 soirées CINÉMA

Cette année, ENI vous propose de prolonger le festival avec 4 soirées "cinéma-documentaire" proposées en partenariat avec le cinéma Paradiso et l'association S Eau S Environnement de Tullins.

Cinéma Paradiso de Tullins - 3 rue Pasteur  
04 76 07 73 43 Entrée : 5 euros

Chaque projection sera suivie d'une discussion-débat avec une personnalité.

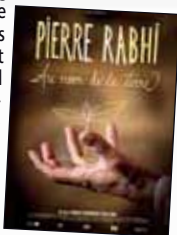
## → Vendredi 6 septembre

**PIERRE RABHI  
AU NOM  
DE LA TERRE  
20h**

Projection du film-documentaire de **Marie-Dominique DHELSING**  
Pierre Rabhi est paysan, écrivain et penseur. Il est l'un des pionniers de l'agro-écologie en France. Amoureux de la Terre

nourricière, engagé depuis quarante ans au service de l'Homme et de la Nature, il appelle aujourd'hui à l'éveil des consciences pour construire un nouveau modèle de société où "une sobriété heureuse" se substituerait à la surconsommation et au mal-être des civilisations contemporaines.

La projection sera suivie d'une discussion avec **Hélène HOLLARD**, collaboratrice de longue date de Pierre Rabhi. Elle a introduit l'agroécologie dans l'enseignement agricole public pour adultes. Co-auteur du livre *L'agroécologie : cultivons la vie* aux éditions Sang de la Terre.



## → Vendredi 8 novembre

**IL ÉTAIT  
UNE FORÊT  
20h**

Projection en avant-première.  
Un film écrit et réalisé par **Luc JACQUET**, qui a reçu en 2006 l'Oscar du meilleur film-documentaire pour *La Marche de l'empereur* ; sur une idée originale de **Francis HALLÉ**.

*Il était une forêt*, nous invite à une découverte inédite des forêts tropicales primaires.  
Pour la première fois, une forêt tropicale va naître sous nos yeux. Ce film synthétise une gigantesque somme de savoirs acquise pendant des siècles. De la première pousse de la forêt pionnière au développement des liens entre plantes et animaux, ce ne sont pas moins de sept siècles qui vont s'écouler sous nos yeux.

(Sous réserve de confirmation).



## → Lundi 7 octobre

**SUPER  
TRASH  
20h**

Projection en avant-première.  
Un film de **Martin ESPOSITO**  
Martin revient sur les lieux de son enfance, maintenant ensevelis pas une gigantesque décharge. Il décide de s'y installer

et d'y vivre. Petit à petit les employés de la décharge lui révèlent les secrets de cette "zone" : enfouissement des fûts d'arsenic, trajet du lixiviat, ce poison mortel qui s'écoule à travers une rivière sauvage jusqu'à la mer. Martin, au fil des jours et des mois, va faire son trou dans ce monde invivable jusqu'à sembler aller vers la folie.

[www.supertrashlefilm.com](http://www.supertrashlefilm.com)

(Sous réserve de confirmation).



## → Vendredi 29 novembre

**PROMISED  
LAND  
20h**

Un film de Gus Van Sant  
avec **Matt DAMON**  
Steve Butler, représentant d'un grand groupe éner-

gétique, se rend avec Sue Thomason dans une petite ville de campagne. Les deux collègues sont convaincus qu'à cause de la crise économique qui sévit, les habitants ne pourront pas refuser leur lucrative proposition de forer leurs terres pour exploiter le gaz de schiste, qu'elles renferment. Ce qui s'annonçait comme un jeu d'enfant va pourtant se compliquer lorsqu'un enseignant respecté critique le projet, soutenu par un activiste écologiste qui affronte Steve aussi bien sûr le plan professionnel que personnel...



Photos : Nour Films / Adalios - Mother & son - Luc Jacquet / Wild Touch - Focus Features

*Pi nous nous accrochons à notre modèle de société,  
nous allons vers le dépôt de bilan planétaire.*





**VOUS CHERCHEZ UN  
FOURNISSEUR  
D'ÉLECTRICITÉ 100%  
ÉTHIQUE ET D'ORIGINE  
RENOUVELABLE ?**

**PARTICULIERS & PROFESSIONNELS  
AUCUN CHANGEMENT TECHNIQUE**



Enercoop est une coopérative d'intérêt collectif à but non lucratif, créée par des structures oeuvrant pour la protection de l'environnement, le bio, etc.



INFORMATIONS, TARIFS ET ESTIMATIONS SUR  
[www.enercoop-rhone-alpes.fr](http://www.enercoop-rhone-alpes.fr) ou au 04 56 40 04 20  
[contact@enercoop-rhone-alpes.fr](mailto:contact@enercoop-rhone-alpes.fr)

**CRÉAPRIM**  
création - impression

**Respectons notre terre**

Nos papiers proviennent  
**de forêts gérées "développement durable"**

Depuis 15 ans nous n'utilisons en impression offset  
**que des encres végétales**

Nous possédons les labels Print Environnement  
et Culture Papier qui vous garantissent notre  
engagement pour le développement durable



**Imprimerie CRÉAPRIM  
TULLINS & RIVES**  
04 76 07 01 23  
[imprimerie.creaprim@wanadoo.fr](mailto:imprimerie.creaprim@wanadoo.fr)



hase  
**Contura**  
HOBEN

**Jean-François ROUBINET**

Distributeur exclusif Isère sud & Drôme

Vente - Installation  
Poêles & Cheminées  
Poêles à granulés  
Création conduit isolé

Z.A. Maladière  
38160 ST SAUVEUR

Tél. 04 76 38 95 84  
Port. 06 71 848 815



[chaleurbois38@orange.fr](mailto:chaleurbois38@orange.fr)

[www.chaleurbois38.fr](http://www.chaleurbois38.fr)



CARRÉS AUX NOIX.. BARRES AUX NOIX BIO..  
**noix  
et  
noix**  
ST HILAIRE DU ROSIER 38840  
[noixetnoix.fr](http://noixetnoix.fr)  
FABRIQUE DE DOUCEURS..

# → Cette année le festival s'associe au comité de soutien du capitaine Paul WATSON



**Le comité d'organisation du festival a décidé de désigner Paul WATSON comme personnalité d'honneur du festival.**

PAUL WATSON, Fondateur et Président de l'ONG internationale de défense des océans SEA SHEPHERD (Berger de la mer) est actuellement en passe de perdre sa liberté, peut être sa vie.

Citoyen d'honneur de la ville française de Saint Jean Cap Ferrat et désigné par Times Magazine comme l'un des vingt plus grands héros écologistes du XX<sup>ème</sup> siècle, Paul Watson est un activiste investi dans la défense des océans depuis plus de 40 ans.

Dans son combat pour les océans, il s'est attiré de puissants ennemis, au plus haut niveau des Etats. Paul Watson a été arrêté à Francfort, en Allemagne le 13 mai dernier, suite à un mandat d'arrêt émis par le Costa Rica pour des faits remontant à 2002.

Watson avait alors interrompu une opération de pêche illégale aux ailerons de requins dans les eaux du Guatemala (pratique cruelle

qui consiste à découper les ailerons de requins et rejeter leurs corps agonisants à la mer). Lors de cette opération, Paul Watson n'a blessé personne et n'a endommagé aucun matériel. Il est néanmoins poursuivi par le Costa Rica, dix ans après les faits, pour "mise en danger de la vie d'autrui" alors même que deux juges Costa Ricains successifs avaient déjà prononcé un non lieu à l'époque des faits.

Car par delà le cas Costa Ricain, Paul Watson s'est surtout attiré les foudres du Japon – troisième puissance économique mondiale – pour ses interventions répétées depuis 8 ans contre la chasse baleinière Japonaise (chasse qui viole le moratoire international sur la chasse baleinière en vigueur depuis 1986) dans le sanctuaire baleinier de l'Antarctique.

**Aujourd'hui traqué par la mafia des ailerons de requins, par l'Etat japonais et son allié l'Etat du Costa Rica, Paul Watson est devenu "écologiste à abattre". C'est un symbole, poursuivi pour l'exemple. Alors que 700 militants écologistes ont été assassinés au cours de la dernière décennie, réduire le Capitaine Paul Watson au silence, c'est envoyer un message de menace très clair à tous les mouvements de résistance écologiste qui luttent pour sauver ce qu'il nous reste de biodiversité.**

**Signons le manifeste citoyen demandant que la France, terre d'accueil historique tournée vers l'océan et pays des Droits de l'Homme, s'engage à donner l'asile politique au Capitaine Paul Watson.**

**Pour en savoir plus et signer l'appel : [www.seashepherd.fr](http://www.seashepherd.fr)**

Pour mieux connaître Paul Watson, le festival vous invite à lire l'ouvrage **"Capitaine Watson – entretien avec un pirate"** de Lamya Essemli aux éditions Glénat.

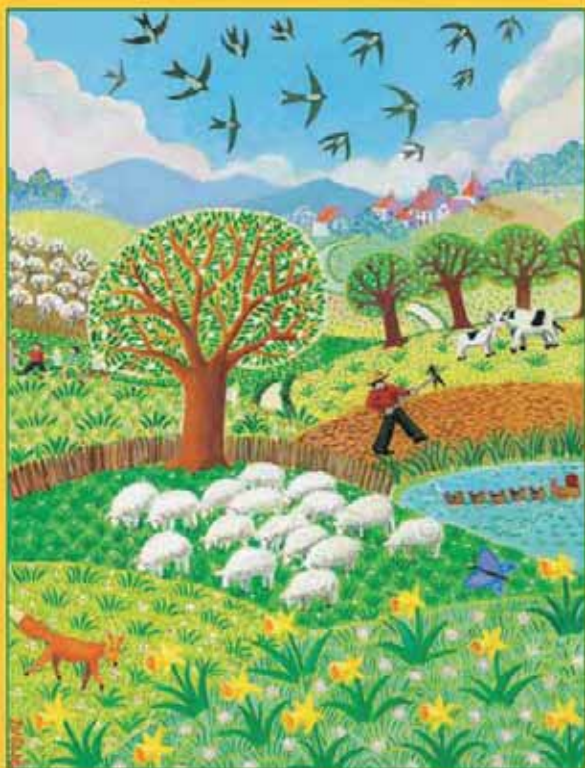
Lamya Essemli, actuelle présidente de Sea Shepherd France sera présente au festival et tiendra **une conférence le samedi 31 août à 13h30** (voir page 13)



*"Les océans sont en train de mourir sous nos yeux..."*

Commandant Cousteau - 1992

# SATORIZ le bio pour tous !



[www.satoriz.fr](http://www.satoriz.fr)





# CHAUDIÈRES À BOIS

de 2,5 à 4x200 kW

GARANTIE  
**7**  
ANS



BÛCHES



GRANULÉS



PLAQUETTES



Prime  
**VIVROBOIS 2013**

## \* RÉDUCTION IMMÉDIATE

liée à la valorisation des Certificats d'Economies d'Energie pour une habitation individuelle de plus de 2 ans selon secteur géographique, sous réserve du respect des critères d'éligibilité.

# HARGASSNER

France ALPES

ZAC Grenoble Air Parc - 38590 St-ETIENNE de St GEOIRS

Tél. 0 476 078 181

alpes@hargassner-france.com



www.hargassner.fr

© Hargassner France 2013

Le Festival de l'Avenir au Naturel est soutenu par :

